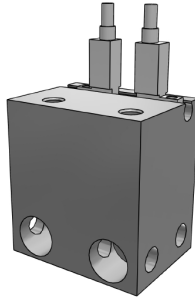
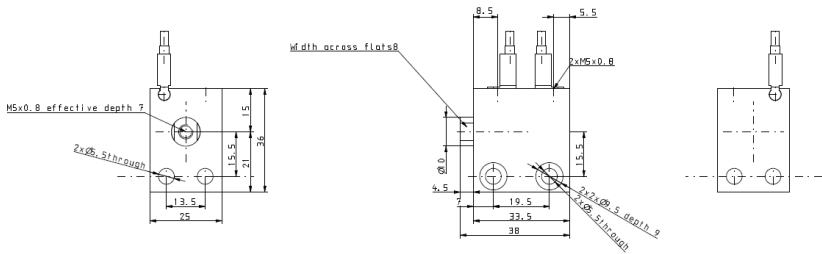


# (ND) CDUJB 系列 — 小型安装气缸



## 规格表 (ND) CDUJB20-10D-F8NL



## 訂購稱呼代號

(ND)CDUJB — 20 — 10D — F8NL

MODEL ( )	CDUJB20-10D-F8NL
BORE (缸径 / mm)	20
MOUNT (安装形式)	(B) 横向安装
MAGNET (内置磁环)	(D) 内置磁环
AUTOSWITCH (磁性开关型号)	F8N 无触点-通用型-直接出线式-指示灯;有-3线(NPN)-纵向引出
LEAD (导线长度)	(L) 3 m
NUMBER (磁性开关数量)	(-) 2个
STROKE (行程 / mm)	10
POS (活塞杆位移 / mm)	0
ACTION (动作方式)	(D) 双作用
ROD (活塞杆形式)	(-) 杆端内螺纹
OMSC (定制规格)	(-) 无
THREAD (螺纹 on/off)	on