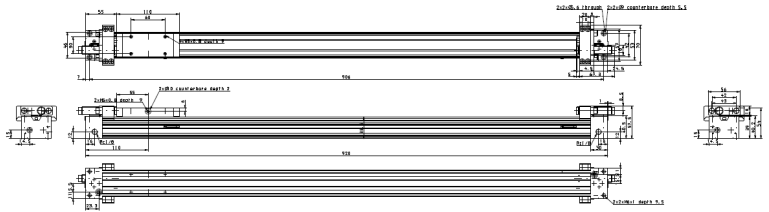


(ND) MY1B 系列 – 无杆气缸



规格表 (ND) MY1B25-700HZ-M9N



訂購稱呼代號

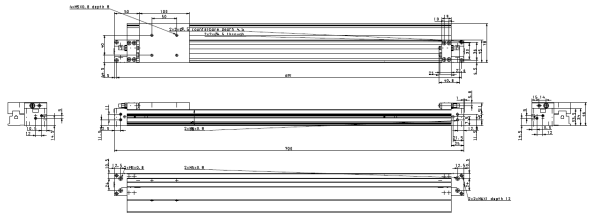
(ND)MY1B – 25 – 700HZ – M9N

BORE (缸径 / mm)	25
TYPE (导轨记号)	(B) 基本型
THREAD1 (端口螺纹种类)	(-) 无
PIPING (配管形式)	(-) 标准型
AUTOSWITCH (磁性开关型号)	M9N 无触点-通用型-直接出线式-指示灯-有-3线(NPN)-横向往引出
LEAD (导轨长度)	(-) 0.5 m
NUMBER (磁性开关数量)	(-) 2个
LEFTAD (左侧行程调整单元)	(H) 重载用液压缓冲器 & 调整螺钉
RIGHTAD (右侧行程调整单元)	(H) 重载用液压缓冲器 & 调整螺钉
STROKE (行程 / mm)	700
POS (活塞杆直径 / mm)	0
STOP (行程可选项)	制作可能行程
COM (注释)	请在使用前向SMC确认
OMC (订制规格)	(-) 无
THREAD2 (螺纹 on/off)	on

(ND) MY1H 系列 – 无杆气缸



规格表 (ND) MY1H20G-500L-M9NL



訂購稱呼代號

(ND)MY1H

20G

500L

M9NL

BORE (缸径 / mm)	20
TYPE (导轨记号)	(H) 直线导轨型
THREAD1 (端口螺纹种类)	(-) M螺纹
PIPING (配管形式)	(G) 集中配管型
AUTOSWITCH (磁性开关型号)	M9N 无触点-通用型-直接出线式-指示灯:有-3线 (NPN)-横向引出
LEAD (导线长度)	(L) 3 m
NUMBER (磁性开关数量)	(-) 2个
LEFTAD (左侧行程调整单元)	(L) 轻载用液压缓冲器 & 调整螺钉
RIGHTAD (右侧行程调整单元)	(L) 轻载用液压缓冲器 & 调整螺钉
STROKE (行程 / mm)	500
POS (活塞杆位移 / mm)	0
LOCK (端锁的位置)	(-) 无端锁
STOP (行程可选项)	制作可能行程
COM (注释)	请在使用前向SMC确认
OMSC (订制规格)	(-) 无
THREAD2 (螺纹 on/off)	on