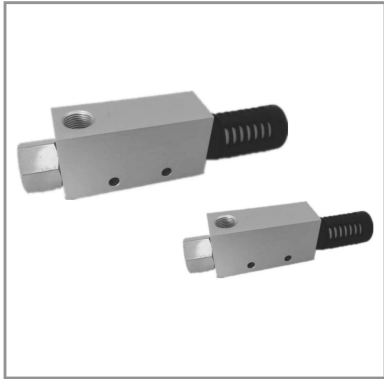




FV系列

— 节能真空發生器

附微動開關及可調整式
作動規格表及訂購稱呼說明



控制元件

真空發生器

冷熱發生器

油壓緩衝器

感應器類

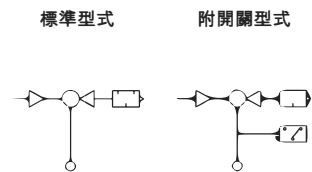
觸摸開關類

電磁鐵類

◎ 規格表

項目	機種	機種					
		FCF0-05	FCF0-10	FCF0-15	FCF0-20	FCF0-25	FCF0-30
使用流體		空氣					
使用溫度範圍	°C	0 ~ 60					
給油		不要					
使用壓力範圍	(Mpa)	0.1~1.6 [1.0~6.0Kgf/cm ²]					
噴嘴直徑範圍	(mm)	Ø0.5	Ø1.0	Ø1.5	Ø2.0	Ø2.5	Ø3.0
到達真空度		-91.8Kpa [-690mmHg]					

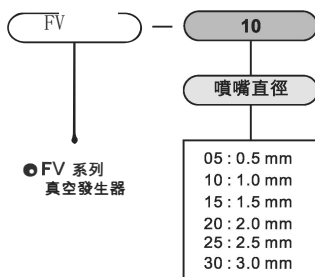
◎ 真空發生器使用範例



◎ 機械式真空信號確認裝置

項目	機種	機種	
		-S 固定型	-SK 可調整型
設定範圍	(kpa)	-39.9 [-300mmHg]	-20.0 ~ -53.2 [-150 ~ -400mmHg]
出荷時設定值	(kpa)	-39.9 [-300mmHg]	-46.6 [-350mmHg]
動作精度	(kpa)	±5.3 [± 40mmHg]	
應差	(kpa)	4.0 ~ 13.3 [30~100mmHg]	
電氣規格		AC125V 5A, AC250V : 3A	
使用溫度範圍	°C	0 ~ 60	

◎ 訂購稱呼代號

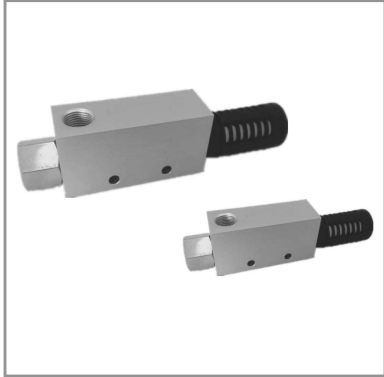




FV系列

— 节能真空發生器

附微動開關及可調整式
作動規格表及訂購稱呼說明



控制元件

真空發生器

冷熱發生器

油壓緩衝器

感應器類

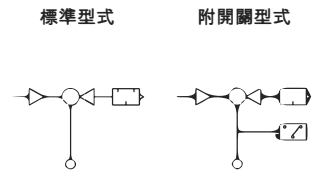
觸摸開關類

電磁鐵類

◎ 規格表

項目	機種	FCF0-05	FCF0-10	FCF0-15	FCF0-20	FCF0-25	FCF0-30
使用流體		空氣					
使用溫度範圍	°C	0 ~ 60					
給油		不要					
使用壓力範圍	(Mpa)	0.1~1.6 [1.0~6.0Kgf/cm ²]					
噴嘴直徑範圍	(mm)	Ø0.5	Ø1.0	Ø1.5	Ø2.0	Ø2.5	Ø3.0
到達真空度		-91.8Kpa [-690mmHg]					

◎ 真空發生器使用範例



◎ 機械式真空信號確認裝置

項目	機種	-S 固定型	-SK 可調整型
設定範圍	(kpa)	-39.9 [-300mmHg]	-20.0 ~ -53.2 [-150 ~ -400mmHg]
出荷時設定值	(kpa)	-39.9 [-300mmHg]	-46.6 [-350mmHg]
動作精度	(kpa)	±5.3 [± 40mmHg]	
應差	(kpa)	4.0 ~ 13.3 [30~100mmHg]	
電氣規格		AC125V 5A, AC250V : 3A	
使用溫度範圍	°C	0 ~ 60	

◎ 訂購稱呼代號

