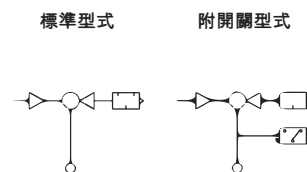


規格表

項目	機種	FCFO-05	FCFO-10	FCFO-15	FCFO-20	FCFO-25	FCFO-30
使用流體		空氣					
使用溫度範圍	°C	0 ~ 60					
給油		不要					
使用壓力範圍	(Mpa)	0.1~1.6 [1.0~6.0Kgf/cm ²]					
噴嘴直徑範圍	(mm)	Ø0.5	Ø1.0	Ø1.5	Ø2.0	Ø2.5	Ø3.0
到達真空度		-91.8Kpa [-690mmHg]					

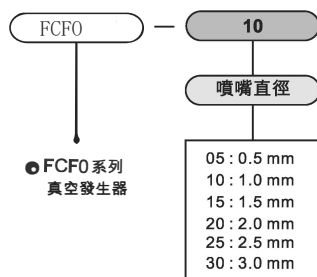
真空發生器使用範例

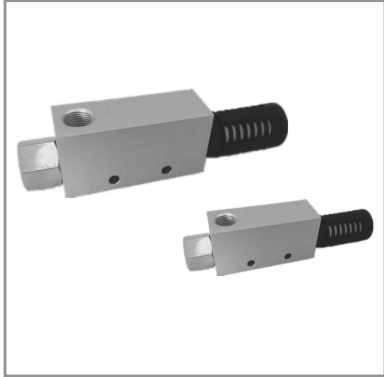


機械式真空信號確認裝置

項目	機種	-S 固定型	-SK 可調整型
設定範圍	(kpa)	-39.9 [-300mmHg]	-20.0 ~ -53.2 [-150 ~ -400mmHg]
出荷時設定值	(kpa)	-39.9 [-300mmHg]	-46.6 [-350mmHg]
動作精度	(kpa)	±5.3 [± 40mmHg]	
應差	(kpa)	4.0 ~ 13.3 [30~100mmHg]	
電氣規格		AC125V 5A, AC250V : 3A	
使用溫度範圍	°C	0 ~ 60	

訂購稱呼代號

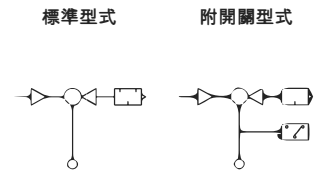




規格表

項目	機種	FCFO-05	FCFO-10	FCFO-15	FCFO-20	FCFO-25	FCFO-30
使用流體		空氣					
使用溫度範圍	°C	0 ~ 60					
給油		不要					
使用壓力範圍	(Mpa)	0.1~1.6 [1.0~6.0Kg/cm ²]					
噴嘴直徑範圍	(mm)	Ø0.5	Ø1.0	Ø1.5	Ø2.0	Ø2.5	Ø3.0
到達真空度		-91.8Kpa [-690mmHg]					

真空發生器使用範例



機械式真空信號確認裝置

項目	機種	-S 固定型	-SK 可調整型
設定範圍	(kpa)	-39.9 [-300mmHg]	-20.0 ~ -53.2 [-150 ~ -400mmHg]
出荷時設定值	(kpa)	-39.9 [-300mmHg]	-46.6 [-350mmHg]
動作精度	(kpa)	±5.3 [± 40mmHg]	
應差	(kpa)	4.0 ~ 13.3 [30~100mmHg]	
電氣規格		AC125V 5A, AC250V : 3A	
使用溫度範圍	°C	0 ~ 60	

訂購稱呼代號

