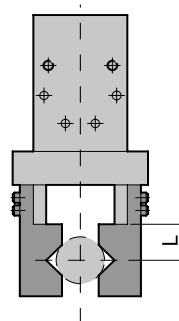
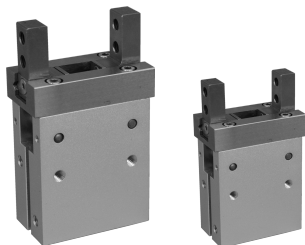


NDHDK系列－滑軌型平行機械夾

復動型・無磁石・帶磁石
缸徑16~32

爪臂接點長度



規格表

項目	機種	NDHDK-16	NDHDK-20	NDHDK-25	NDHDK-32
缸徑		16	20	25	32
作動形式		復動型			
使用流體		空氣			
使用壓力範圍	kgf/cm ² (kpa)	1.5 ~ 7(150 ~ 700)			
使用溫度範圍	°C	0 ~ 60			
最高作動頻度	次/min	180			
給油	氣缸	自由供給方式			
	彎臂部位	要(潤滑油塗抹)			
理論把持力距(M) 註1 Kgf-cm	閉側	1.8	3.5	6.0	8.5
	開側	2.4	4.7	7.5	10
最大爪臂接點長度(L)	mm	40	60	70	85
夾爪開閉行程	mm	6	8	14	16
配管口徑		M5X0.8			
磁石裝置		附磁石裝置			

註1. L: 爪臂接點長度=30mm, M: 理論把持力矩, P: 使用壓力=5 Kgf/cm² 時。

訂購稱呼代號

NDHDK — **20** — **ST 2** — **HM**

缸徑 感應器裝置 固定用治具

16 - Ø16 mm
 20 - Ø20 mm
 25 - Ø25 mm
 32 - Ø32 mm

無記號: 不附感應器
[ST]: 感應器記號 (NDCS-15T)
[SB]: 感應器記號 (NDCS-15B)
[SG]: 感應器記號 (NDCS-15G)
[SGN]: 感應器記號 (NDCS-15GN)
[SGP]: 感應器記號 (NDCS-15GP)
[2]: 感應器數量
 1=1 個感應器
 2=2 個感應器

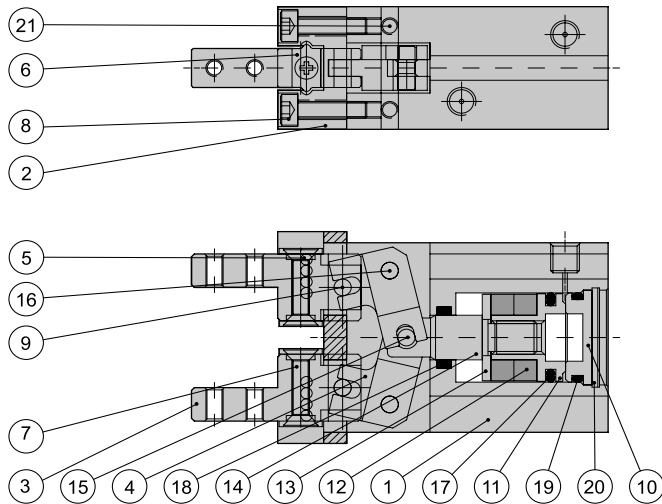
無記號: 無固定治具
[HM]: HM型固定治具
[HB]: HB型固定治具 (尺寸圖詳見P.1-7.29)

※ 備註: Ø16 ~ 32適用

● **NDHDK**: 滑軌型平行機械夾 (爪片內彎型式)
 ● **NDHDKL**: 滑軌型平行機械夾 (爪片外彎型式)

NDHDK系列－滑軌型平行機械夾

復動型・無磁石・帶磁石
零件材料表



零件名稱及材料表

編號	零件名稱	材質	編號	零件名稱	材質
01	本體	鋁合金	12	磁鐵	橡膠磁鐵
02	爪片座	不銹鋼	13	磁鐵蓋	銅合金
03	爪片	合金鋼	14	主軸	不銹鋼
04	撥動桿	合金鋼	15	主軸轉軸	軸承鋼
05	滾柱	軸承鋼	16	爪片轉軸	軸承鋼
06	滾柱擋片	不銹鋼	17	活塞用迫緊	耐油膠
07	擋片固定螺絲	合金鋼	18	軸用迫緊	耐油膠
08	爪片座固定螺絲	合金鋼	19	後蓋O型環	耐油膠
09	爪片撥動軸	軸承鋼	20	扣環	彈簧鋼
10	後蓋	銅合金	21	內六角螺絲	合金鋼
11	活塞	銅合金			

迫緊及O型環零件表

項目	活塞迫緊	軸用迫緊	後蓋O型環
缸徑mm \ 數量	1	1	1
Ø16	COP-16	DYR-8K	Ø13.5×Ø1.5
Ø20	COP-20	DYR-10SK	Ø17.5×Ø1.5
Ø25	COP-25	DYR-12	Ø22×Ø1.5
Ø32	COP-32	DYR-16	Ø28.5×Ø2.0

重量表

機種	重量 kg
NDHDK-16S	0.2
NDHDK-20S	0.6
NDHDK-25S	0.8
NDHDK-32S	1.3

註:活塞及軸用迫緊採用阪上、三菱等同等級進口品。

執行元器
件

夾持缸

無桿氣壓缸

滑臺型氣壓缸

雙軸氣壓缸

滑臺式氣壓缸

導桿氣壓缸

回轉氣壓缸

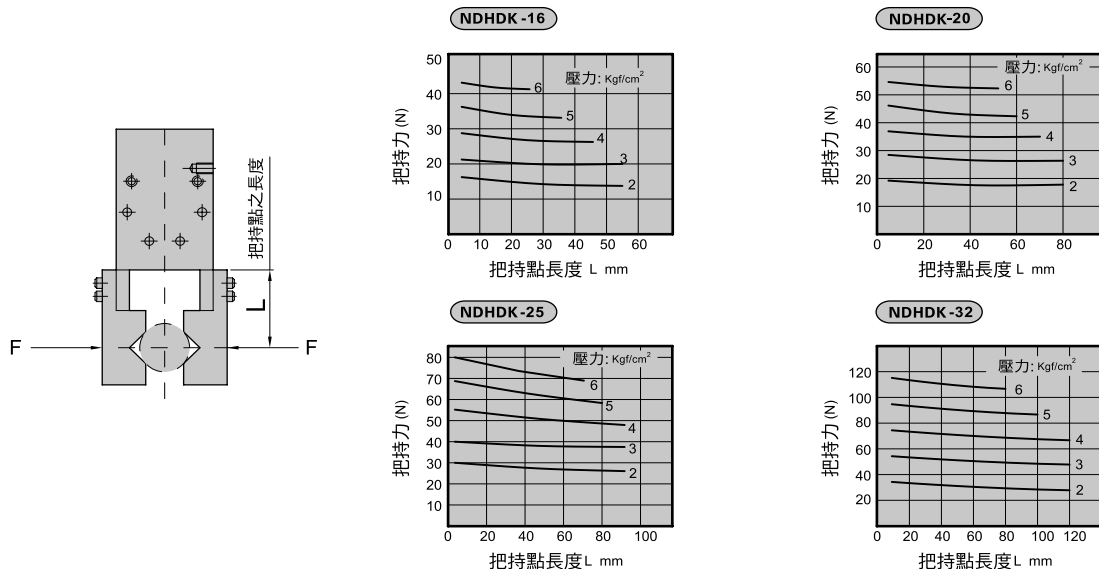
轉角下壓缸

氣動機械夾爪

NDHDK系列－滑軌型平行機械夾

復動型・無磁石・帶磁石
夾持力特性力,作動型式及安裝固定型式

夾持力特性圖



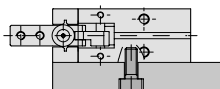
作動型式及數據表

動作形式	型號	缸徑 (mm)	最小動作壓力 (Mpa)	氣爪上螺紋孔 (mm)	有效夾持力 Kgf(N)	
復動式	NDHDK-16	16	0.1	4 - M3 x 0.5P	Open	2.4 (23.5)
					Close	1.8 (17.6)
	NDHDK-20	20	0.1	4 - M4 x 0.7P	Open	4.7 (46)
					Close	3.5 (34.3)
	NDHDK-25	25	0.1	4 - M5 x 0.8P	Open	7.5 (73.5)
					Close	6.0 (58.8)
	NDHDK-32	32	0.1	4 - M6 x 1.0P	Open	10.0 (98)
					Close	8.5 (83.3)

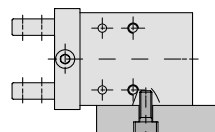
註：夾持力是在爪臂接點長度為 30 mm，動作壓力為 0.5 Mpa 時，開或關爪片產生的力。

安裝固定型式

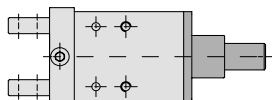
1. 使用底部螺紋孔



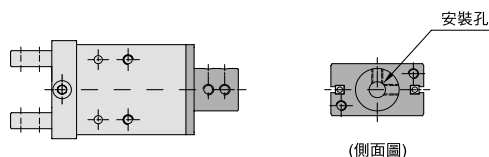
2. 使用本體側面螺紋孔



3. 在底端使用HM型固定治具型式



4. 在底端使用HB型固定治具型式

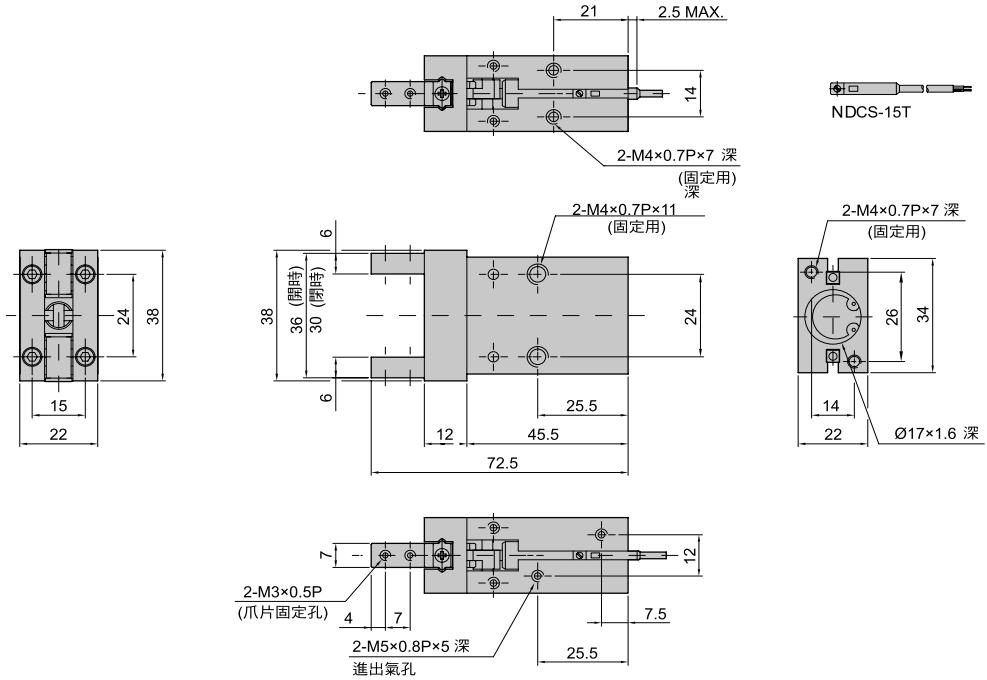


NDHDK系列－滑軌型平行機械夾

復動型・無磁石・帶磁石
外觀圖形尺寸

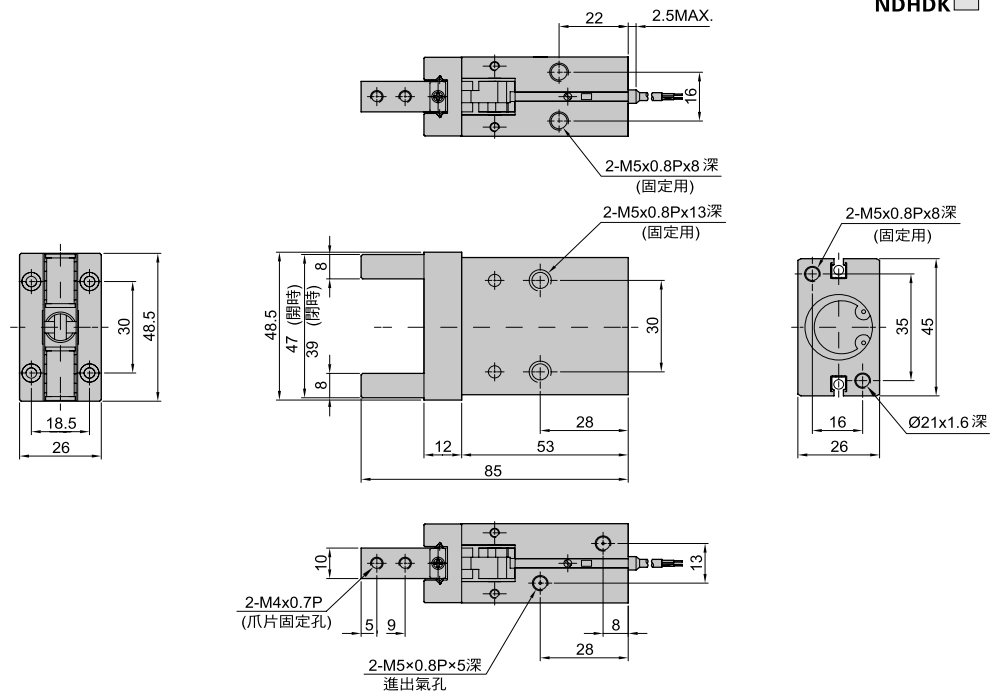
NDHDK-16

NDHDK



NDHDK-20

NDHDK



執行元器

夾持缸

無桿氣壓缸

滑臺型氣壓缸

雙軸氣壓缸

滑臺式氣壓缸

導桿氣壓缸

回轉氣壓缸

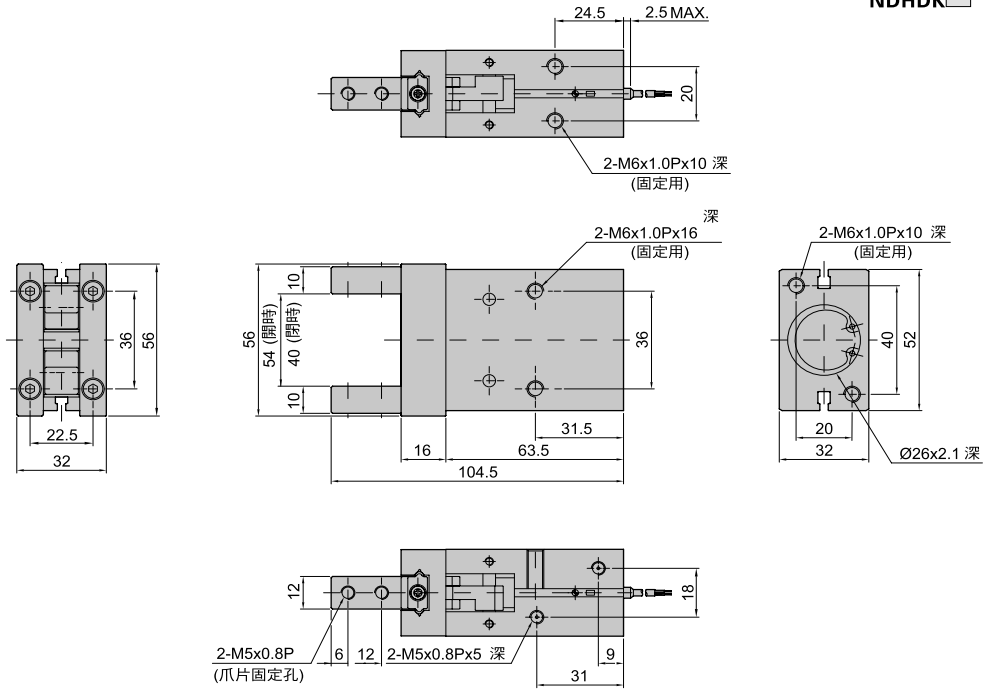
轉角下壓缸

氣動機械夾爪

NDHDK系列 - 滑軌型平行機械夾

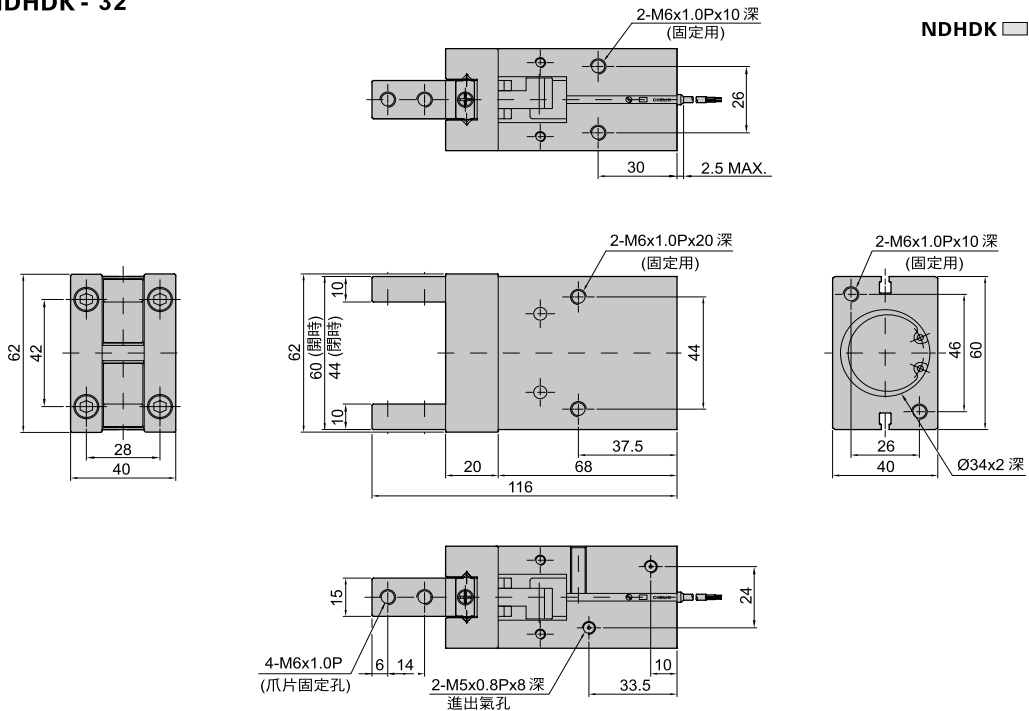
復動型・無磁石・帶磁石
外觀圖形尺寸

NDHDK-25



NDHDK

NDHDK-32



NDHDK

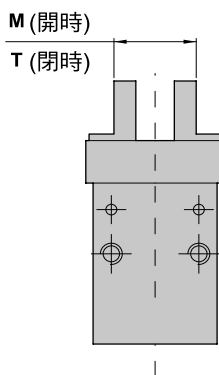
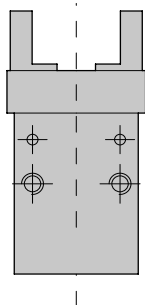
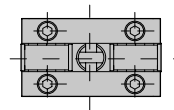
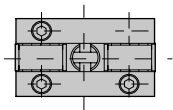
NDHDK系列 — 滑軌型平行機械夾

復動型・無磁石・帶磁石
爪片型式與固定用治具

執行元器
夾持缸
無桿氣壓缸
滑臺型氣壓缸
雙軸氣壓缸
滑臺式氣壓缸
導桿氣壓缸
回轉氣壓缸
轉角下壓缸
氣動機械夾爪

NDHDK標準型式 (爪片內彎形式)

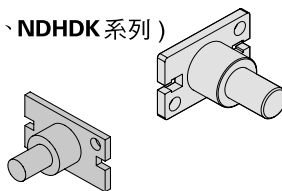
NDHDKL選購型式 (爪片外彎形式)



註：爪片內彎及外彎型式
為可互換之共用件。

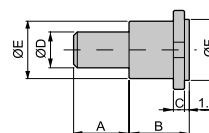
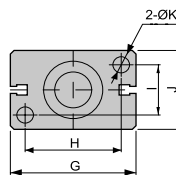
機種	M	T
NDHDKL-16	25	18
NDHDKL-20	30.9	22.9
NDHDKL-25	42	28.4
NDHDKL-32	43.5	28

固定用治具 (適用於 NDHDS、NDHRS、NDHDP、NDHDK 系列)

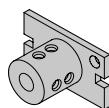


HM型固定治具(適用於一般內圓固定使用)

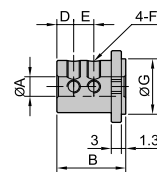
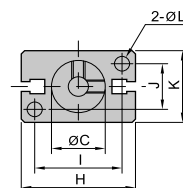
記號 形式	A	B	C	D	E	F	G	H	I	J	K
HM16	15	15	3	10	16	17	34	26	14	22	4.5
HM20	15	15	3	10	18	21	45	35	16	26	5.5
HM25	25	17	5	14	26	26	52	40	20	32	6.5
HM32	25	20	6	16	30	34	60	46	26	40	6.6



HB型固定治具(適用於一般外圓固定使用)



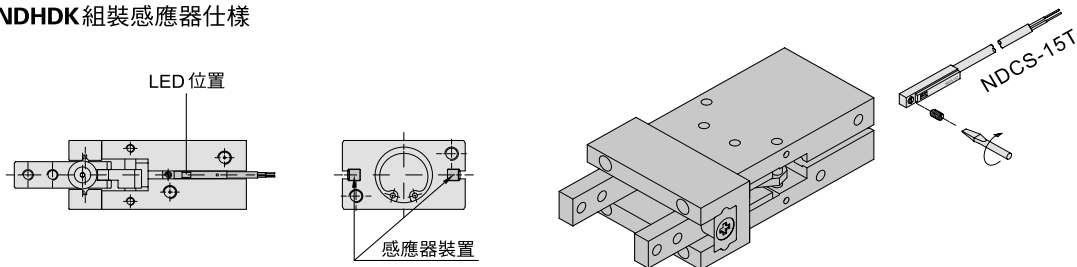
記號 形式	A	B	C	D	E	F	G	H	I	J	K	L
HB16	6	20.5	16	5	6	M4 x 0.7p	17	34	26	14	22	4.5
HB20	8	20.5	20	7	7	M4 x 0.7p	21	45	35	16	26	5.5
HB25	10	30.5	25	8	10	M4 x 0.7p	26	52	40	20	32	6.5
HB32	12	40.5	32	10	15	M4 x 0.7p	34	60	46	26	40	6.5



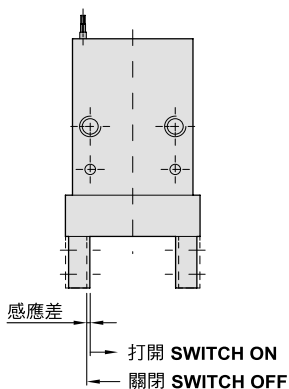
NDHDK系列－滑軌型平行機械夾

復動型・無磁石・帶磁石
感應器之固定與使用方式

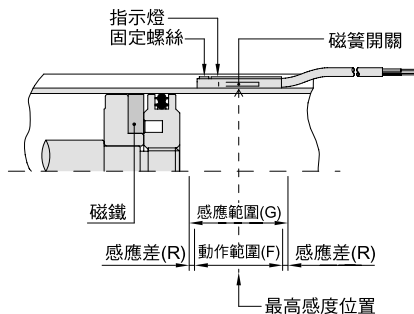
NDHDK組裝感應器仕樣



NDHDK組裝感應器仕樣



感應差與位置調整



感應範圍

感應器固定於本體上，當活塞移動而接近感應器時，磁鐵磁場促使磁簧開關動作之範圍；而磁場與開關之應答間約有0.5mm左右之誤差。

動作範圍

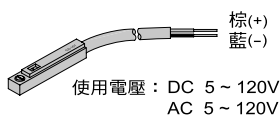
當活塞作位移動時，磁場與開關之穩定應答範圍，其範圍作為開關之設定與調整之參考依據。(請參閱下表數據)。

單位：mm

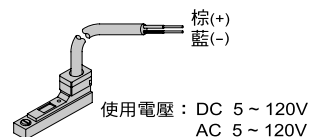
機種	NDCS-15T(B)	
氣缸缸徑	動作範圍 (F)	感應差 (R)
16	5	1.1
20	8.5	1
25	10	1.8
32	10	2

接線型式

NDCS-15T



NDCS-15B



NDCS-15G

