

NDHBR(L)系列－氣壓轉角下壓缸

復動式・帶磁石
缸徑20~80



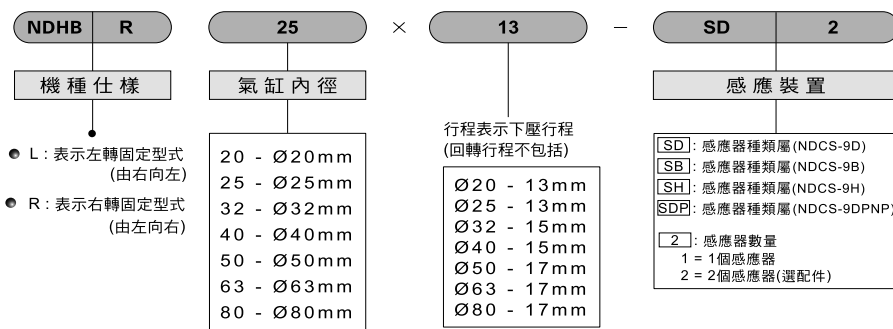
重量表

規格	Ø20	Ø25	Ø32	Ø40	Ø50	Ø63	Ø80
重量kg	0.3	0.5	0.7	0.9	1.5	2.1	3.1

規格表

項目	缸徑 (mm)	Ø20	Ø25	Ø32	Ø40	Ø50	Ø63	Ø80
軸徑		Ø12	Ø14	Ø16	Ø16	Ø20	Ø20	Ø25
作動形式		復動式						
使用流體		已濾清之壓縮空氣						
最高壓力	kgf/cm ² (kpa)	10.3(1030)						
使用壓力範圍	kgf/cm ² (kpa)	1 ~ 7(100~ 700)						
迴轉行程	mm	9		11		13		15
下壓行程	mm	13		15		17		20
缸體材質		鋁合金						
旋轉角度		90°±2°						
旋轉方向		左轉 (由右向左) - L ; 右轉 (由左向右) - R						
理論夾持力	(N) (0.6MPa)	120	200	360	630	980	1680	2666

訂購稱呼代號

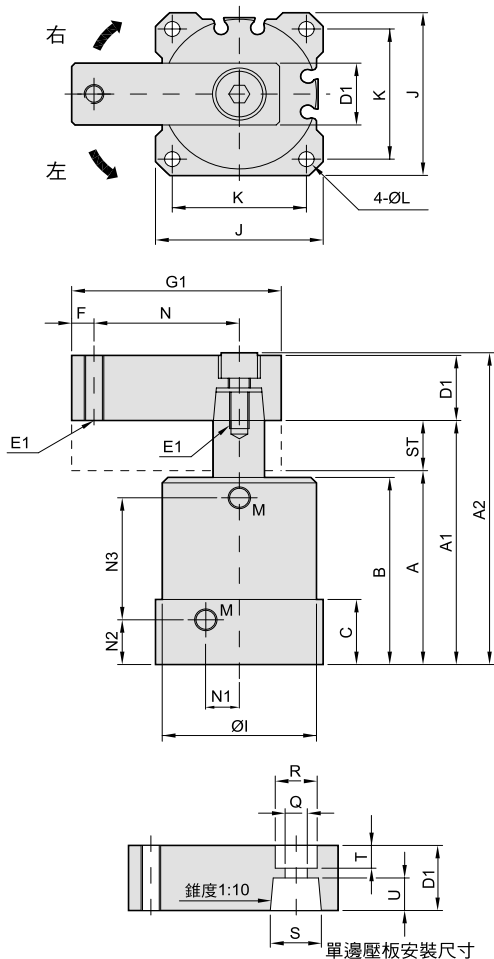


NDHBR(L)系列一氣壓轉角下壓缸

復動式·帶磁石 外觀圖形尺寸

◎ NDHBR(L) Ø20 ~ Ø80

NDHBR(L) □ x □ ST



缸徑	ST	A	A1	A2	B	C	D1	E1	F	G1
Ø20	22	67	89	(105.9)	65	23	□ 15.9	M6×1.0	6	50
Ø25	22	67	89	(105.9)	65	23	□ 15.9	M6×1.0	6	50
Ø32	26	82	108	(128)	78	28	□ 19	M8×1.25	8	70
Ø40	26	82	108	(128)	78	28	□ 19	M8×1.25	8	75
Ø50	30	94	124	(150.4)	90	31	□ 25.4	M10×1.5	10	85
Ø63	30	94	124	(150.4)	90	31	□ 25.4	M10×1.5	10	95
Ø80	35	110	145	(176.4)	105	35	□ 30.4	M12×1.75	12.5	127.5

缸徑	I	J	K	L	M	N	Q	R	S	T	U	N1	N2	N3
Ø20	Ø31	33	26	Ø3.3	M5×0.8P	35	Ø6.8	Ø11	Ø12	5	8.5	7.5	13	41.5
Ø25	Ø35	38	30	Ø4.6	M5×0.8P	35	Ø6.8	Ø11	Ø14	5	8.5	8	16.5	39.5
Ø32	Ø46	50	40	Ø5.6	PT 1/8	50	Ø9	Ø14	Ø16	7	9.5	11.5	19	45
Ø40	Ø55	60	48	Ø6.8	PT 1/8	55	Ø9	Ø14	Ø16	7	9.5	14	19	45
Ø50	Ø65	70	57	Ø6.8	PT 1/8	60	Ø11	Ø18	Ø20	9	12.5	17	21	54
Ø63	Ø78	83	67	Ø9	PT 1/8	70	Ø11	Ø18	Ø20	9	12.5	20	21	54
Ø80	Ø96	105	84	Ø11	PT 1/4	90	Ø13	Ø20	Ø25	11	14.5	25.5	23.5	66.5