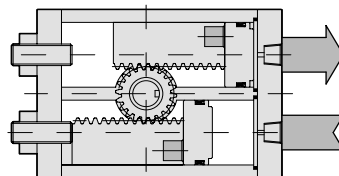


NDRTP 系列一 迴轉氣缸

復動式·帶磁石
扭力5~30



◎ 內部結構圖

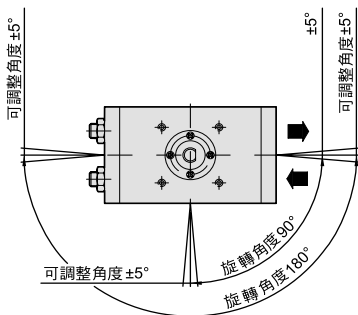


◎ 規格表

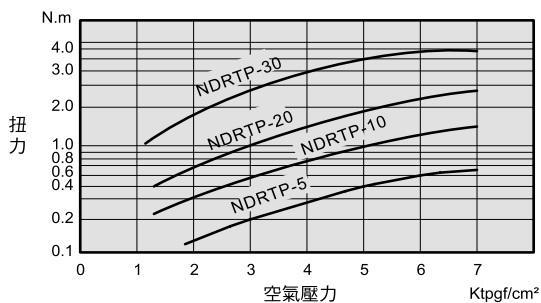
NDRTP

項目	機種	NDRTP5 -	NDRTP10 -	NDRTP20 -	NDRTP30 -
作動形式		復動式			
使用流體		空氣			
扭力	N·m	0.38	0.88	1.86	2.94
氣缸缸徑		Ø16	Ø20	Ø25	Ø30
搖動角度		90°、180°			
調整角度		+5°~ -30°			
接管口徑		Rc1/8"			
使用壓力	kgf/cm ² (kpa)	1.5~7(150~700)			
使用壓力範圍	°C	0~50			

◎ 迴轉角度與調整範圍



◎ 扭力出力表



◎ 訂購稱呼代號

NDRTP × **10** × **180** - **2** **D** - **SE** **2** - **A** **2**

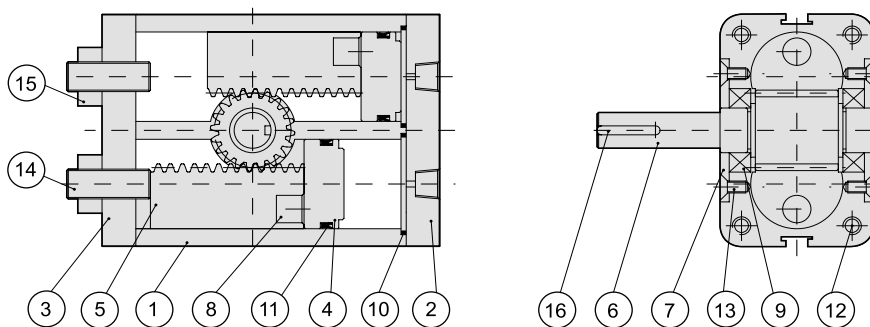
● NDRTP: 迴轉氣缸

10 扭力	180 迴轉角度	2 D 主軸型式	SE 2 感應裝置	A 2 緩衝裝置
5 : 0.38 N·m 10 : 0.88 N·m 20 : 1.86 N·m 30 : 2.94 N·m	90 - 90° 180 - 180°	無記號: 單軸 2D: 雙軸	[SE]: 感應器種類 (NDCS-30E) [SEN]: 感應器種類 (NDCS-30EN) [SEP]: 感應器種類 (NDCS-30EP) [2]: 感應器數量 1 = 1個感應器 2 = 2個感應器 (選配件)	A: 附緩衝器 NDSAC1008N 1 = 1個 2 = 2個 (選配件)

NDRTP 系列一 迴轉氣缸

復動式·帶磁石
扭力5~30

內部結構圖



零件名稱及材料表

編號	項目	材質	編號	項目	材質
01	本體	鋁合金	09	軸承	軸承鋼
02	前蓋板	鋁合金	10	前蓋O型環	耐油膠
03	後蓋板	鋁合金	11	活塞迫緊	耐油膠
04	活塞	鐵氟龍	12	蓋板固定螺絲	合金鋼
05	齒排	塑鋼	13	轉軸蓋板固定螺絲	合金鋼
06	齒輪軸	中碳鋼	14	調整螺絲	合金鋼
07	轉軸蓋板	鋁合金	15	螺帽	中碳鋼
08	磁鐵	稀土類	16	鍵	中碳鋼

迫緊及O型環零件表

項目	活塞迫緊	蓋板O型環
數量	2	2
缸徑(mm)		
Ø16	DYP - 16	16.8 x 1.3
Ø20	DYP - 20	20 x 1.6
Ø25	DYP - 25	25.7 x 1.78
Ø30	DYP - 30	30 x 2

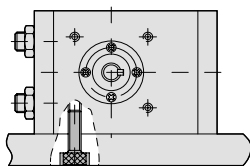
重量表

項目	重量(tpg)	
	90°	180°
缸徑(mm)		
NDRTP Ø16	320	377
NDRTP Ø20	426	519
NDRTP Ø25	665	803
NDRTP Ø30	1068	1462

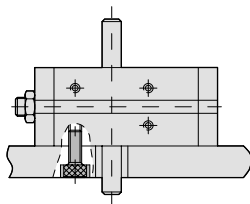
NDRTP 系列一 迴轉氣缸

復動式·帶磁石 固定型式及外觀圖形尺寸

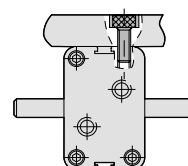
● 固定型式



● 側面固定型式



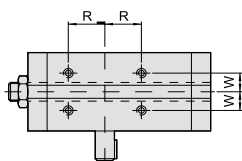
● 底部固定型式



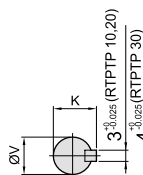
● 上面固定型式

● 外觀圖形尺寸

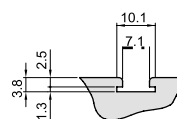
● NDRTP-5 軸形



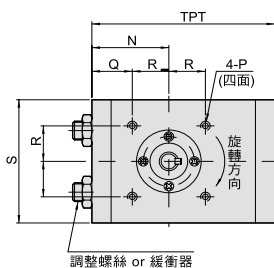
● NDRTP-10-30 軸形



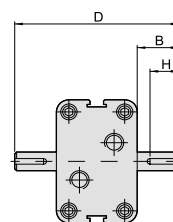
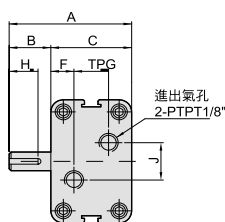
● 感應器溝形



● 單軸型式(標準型)



● 雙軸型式(2D)



規格	A	B	C	D	F	G	H	J	K	N	P	Q	R	S	T	V	W
NDRTP 5- 90°	52	20	32	72	11	10	10	16	5.5	30.5	M5x0.8P,深7	14.5	16 ^{±0.1}	52	70	6 ^{h7}	8
NDRTP 5-180°										35.5		19.5					
NDRTP 10- 90°	61	25	36	86	11	14	19	14	9.2	34.5	M5x0.8P,深7	17.5	17 ^{±0.1}	56	81	8 ^{h7}	9
NDRTP 10-180°										44		27					
NDRTP 20- 90°	72	30	42	102	12	18	19	20	11.2	40	M5x0.8P,深7	21	19 ^{±0.1}	66	94	10 ^{h7}	10
NDRTP 20-180°										52		33					
NDRTP 30- 90°	90	40	50	130	12	26	19	36	13.2	50	M6x1.0P,深8	22	28 ^{±0.1}	78	110	12 ^{h7}	15
NDRTP 30-180°										71		43					

執行元器

夾持缸

無桿氣壓缸

滑臺型氣壓缸

雙軸氣壓缸

滑臺式氣壓缸

導桿氣壓缸

回轉氣壓缸

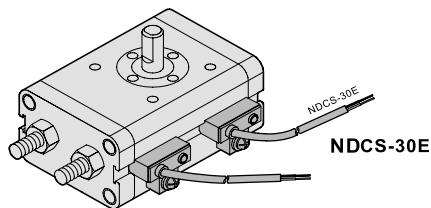
轉角下壓缸

氣動機械夾爪

NDRTP 系列一 迴轉氣缸

復動式·帶磁石
扭力5~30

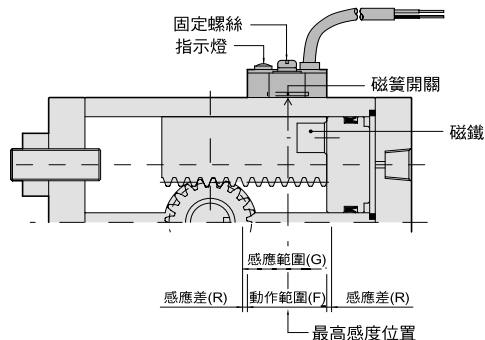
感應器之固定型式



● NDRTP 型式

感應器之設定與動作範圍

● NDCS - 30E



感應範圍

感應器固定於本體上，當活塞移動而接近感應器時，磁鐵磁場促使磁簧開關動作之範圍；而磁場與開關之應答間約有0.5mm左右之誤差。

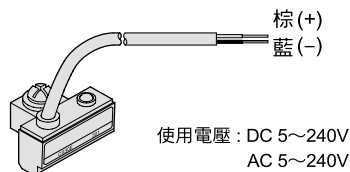
單位：mm

機種	NDCS-30E, NDCS-30EN(P)	
	動作範圍 (F)	感應差 (R)
NDRTP -5	10	1.5
NDRTP -10	8.5	1.0
NDRTP -20	7	1.0
NDRTP -30	8.5	1.0

動作範圍

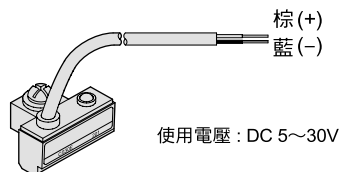
當活塞作位移動時，磁場與開關之穩定應答範圍，其範圍作為開關之設定與調整之參考依據(請參閱右表數據。)

接線型式



使用電壓：DC 5~240V
AC 5~240V

NDCS-30E



使用電壓：DC 5~30V

NDCS-30EN(P)