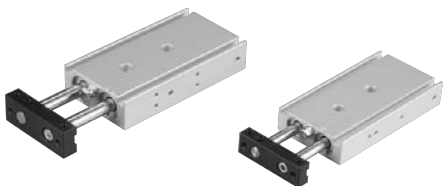


# NDTDXU系列 — 雙軸氣缸

## 雙動式・線性軸承 缸徑16~25



### 標準製作長度表

單位: mm

缸徑 (mm)	標準行程
Ø16	10、15、20、25、30、40、45、50、60、70、75、80、80、100、125、150
Ø20	10、15、20、25、30、40、45、50、60、70、75、80、80、100、125、150
Ø25	10、15、20、25、30、40、45、50、60、70、75、80、80、100、125、150

### 理論出力表

單位: kgf

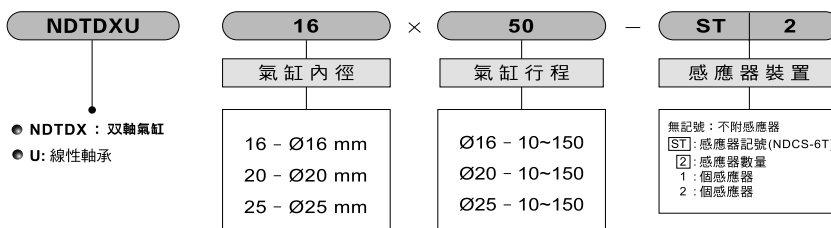
缸徑 (mm)	軸徑 (mm)	動作	受壓面積 cm <sup>2</sup>	空氣壓力 (kgf/cm <sup>2</sup> )						
				1	2	3	4	5	6	7
16	8	推	4.0	4.0	8.0	12.0	16.0	20.1	24.1	28.1
		拉	3.0	3.0	6.0	9.0	12.0	15.0	18.0	21.0
20	10	推	6.2	6.2	12.5	18.8	25.1	31.4	37.6	43.9
		拉	4.7	4.7	9.4	14.1	18.8	23.5	28.2	32.9
25	12	推	9.8	9.8	19.6	29.4	39.2	49.1	58.8	68.5
		拉	7.5	7.5	15.1	22.6	30.2	37.7	45.3	52.8

註: 以上皆為理論數據; 實際採用前, 須考慮磨擦阻力及機械效率值併加計算。(約為70%~80%)

### 規格表

項目	缸徑 (mm)	Ø16	Ø20	Ø25
作動形式		雙動氣缸		
使用流體		空氣		
使用壓力範圍	kgf / cm <sup>2</sup> (kpa)	1 ~ 8.5 (100 ~ 850)		
最大使用壓力	kgf / cm <sup>2</sup> (kpa)	9 (900)		
使用溫度範圍	°C	0 ~ 60		
使用速度範圍	mm/sec	50 ~ 700		
行程調節範圍		-5 ~ 0		
配管接頭口徑		M5×0.8		Rc 1/8"
感應裝置		附感應磁石		

### 訂購稱呼代號



執行元器  
件

夾持缸

無桿氣壓缸

滑臺型氣壓缸

雙軸氣壓缸

滑臺式氣壓缸

導桿氣壓缸

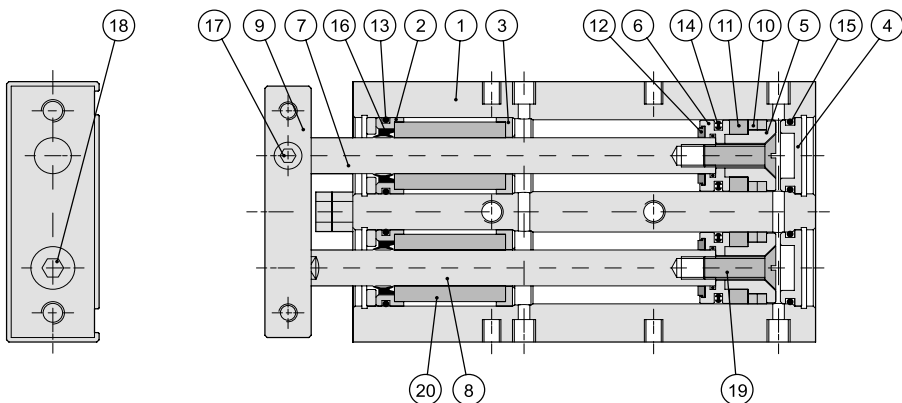
回轉氣壓缸

轉角下壓缸

氣動機械夾爪

# NDTDXU系列 — 雙軸氣缸

## 雙動式・線性軸承 缸徑16~25



### 零件名稱及材料表

編號	項目	材質	編號	項目	材質
01	本體	鋁合金	11	耐磨環	鐵氟龍
02	前軸承套	鋁合金	12	緩衝墊片	橡膠
03	後軸承套	鋁合金	13	前軸承套O型環	耐油膠
04	後蓋	鋁合金	14	活塞迫緊	耐油膠
05	磁鐵蓋	銅合金	15	後蓋O型環	耐油膠
06	活塞	銅合金	16	軸用迫緊	耐油膠
07	主軸	軸承鋼	17	主軸固定螺絲	合金鋼
08	配軸	軸承鋼	18	配軸固定螺絲	合金鋼
09	滑塊	鋁合金	19	活塞固定螺絲	合金鋼
10	磁鐵	稀土類	20	線性軸承	

註：以上皆為理論數據；實際採用前，須考慮磨擦阻力及機械效率值併加計算。(約為70%~80%)

### 迫緊及O型環零件表

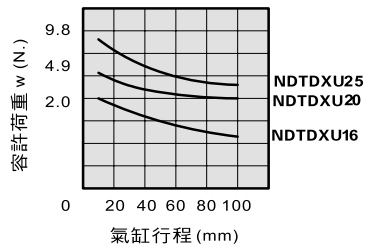
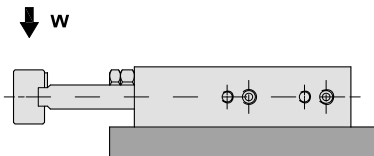
項目	活 塞 用 迫 緊	軸 用 迫 緊	前 蓋 O 型 環	後 蓋 O 型 環
缸徑 mm \ 數量	2	2	2	2
Ø16	COP-16	PDU-8	Ø14.5 × Ø1.5	Ø13.2 × Ø1.5
Ø20	COP-20	PDU-10	Ø18 × Ø1.5	Ø17.5 × Ø1.5
Ø25	COP-25	PDU-12	Ø21.8 × Ø2.4	Ø20.8 × Ø2.0

註：活塞迫緊及軸用迫緊，全採用進口品(三菱，阪上及相同等級規格)。

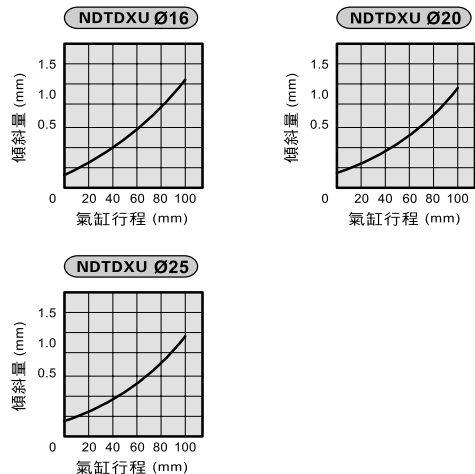
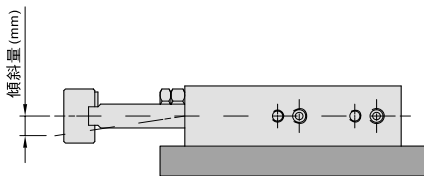
# NDTDXU系列 — 雙軸氣缸

## 雙動式・線性軸承 缸徑16~25

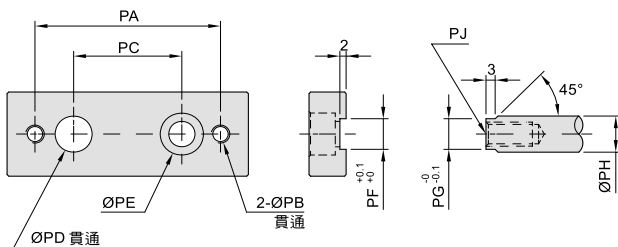
### 容許荷重資料



### 容許傾斜量



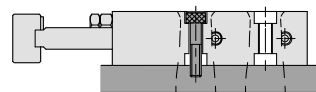
### 軸前端圖形尺寸



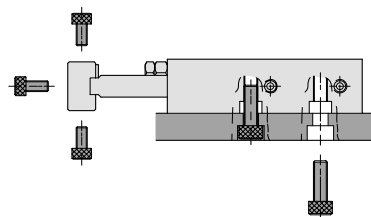
代號 缸徑	PA	PB	PC	PD	PE	PF	PG	PH	PJ
Ø16	45	M5×0.8p	25	8	Ø5.5貫通, 柱孔Ø9×5.5 深	6.2	6.2	8	M5×0.8p 深12
Ø20	50	M5×0.8p	28	10	Ø6.5貫通, 柱孔Ø11×6.5 深	8.2	8.2	10	M6×1.0p 深15
Ø25	60	M6×1.0p	35	12	Ø8.5貫通, 柱孔Ø14×8.5 深	10.2	10.2	12	M8×1.25p 深15

### 固定型式

- 上部固定型式



- 底部與滑塊固定型式



執行元器  
件

夾持缸

無桿氣壓缸

滑臺型氣壓缸

雙軸氣壓缸

滑臺式氣壓缸

導桿氣壓缸

回轉氣壓缸

轉角下壓缸

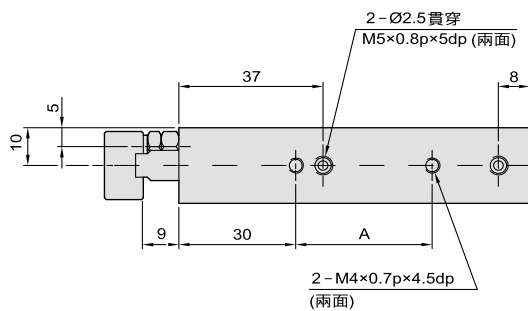
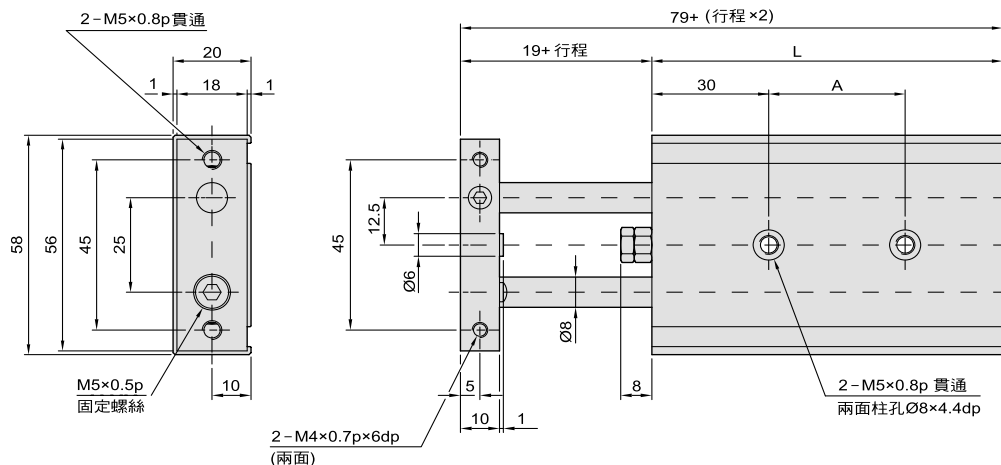
氣動機械夾爪

# NDTDXU系列 — 雙軸氣缸

## 雙動式・線性軸承 缸徑16~25

NDTDXU016 × □

NDTDXU 16 × □ ST



### 尺寸表

單位：mm

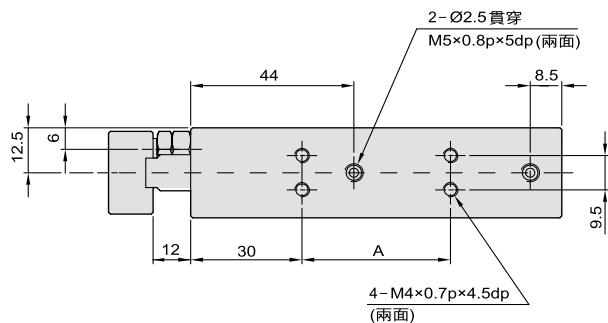
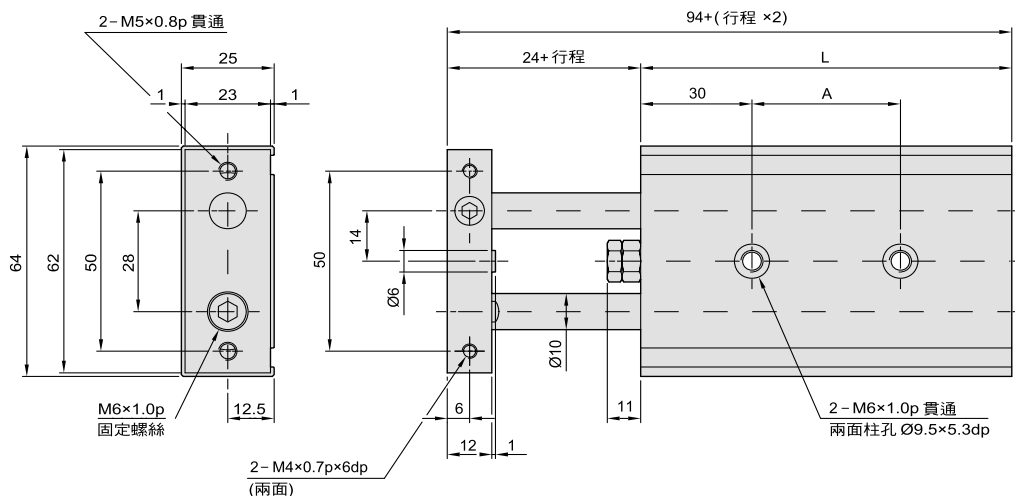
行程	10	15	20	25	30	35	40	45	50	60	70	75	80	90	100	125	150
代號 A	25	25	25	25	35	35	35	35	35	45	45	45	45	55	55	75	75
代號 B	70	75	80	85	90	95	100	105	110	120	130	135	140	150	160	185	210

# NDTDXU系列 — 雙軸氣缸

## 雙動式·線性軸承 缸徑16~25

NDTDXU020 × □

NDTDXU16 × □ ST



### 尺寸表

單位：mm

行程	10	15	20	25	30	35	40	45	50	60	70	75	80	90	100	125	150
A	30	30	30	30	40	40	40	40	40	60	60	60	60	60	60	80	80
B	80	85	90	95	100	105	110	115	120	130	140	145	150	160	170	195	220

執行元器  
件

夾持缸

無桿氣壓缸

滑臺型氣壓缸

雙軸氣壓缸

滑臺式氣壓缸

導桿氣壓缸

回轉氣壓缸

轉角下壓缸

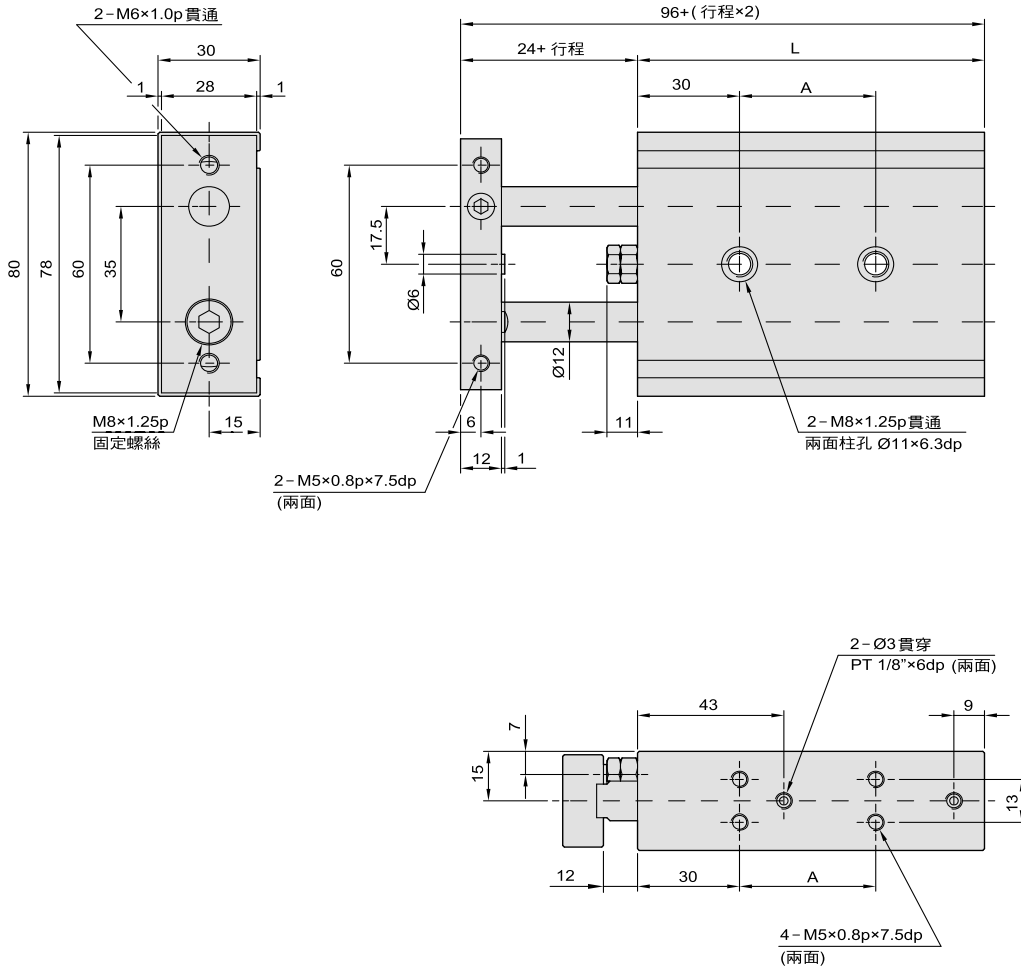
氣動機械夾爪

# NDTDXU系列 — 雙軸氣缸

## 雙動式・線性軸承 缸徑16~25

NDTDXU025 ×

NDTDXU25 ×  ST



### 尺寸表

單位：mm

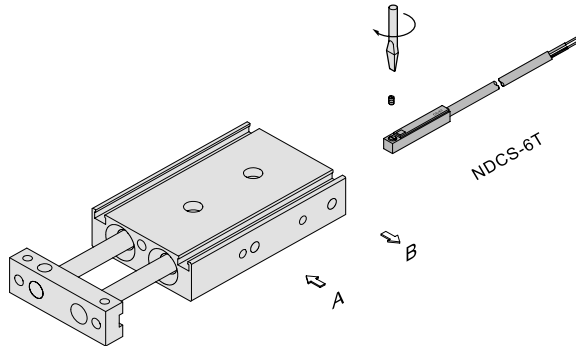
代號	行程	10	15	20	25	30	35	40	45	50	60	70	75	80	90	100	125	150
A		30	30	30	30	40	40	40	40	40	60	60	60	60	60	60	80	80
B		82	87	92	97	102	107	112	117	122	132	142	147	152	162	172	197	222

# NDTDX/NDTDXU系列— 雙軸氣缸

## 雙動式·無磁石·帶磁石 感應器之固定型式與尺寸

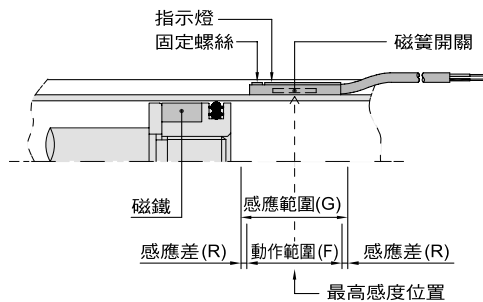
### ◉ 感應器之固定型式與尺寸

- NDCS-6T 之固定型式



### ◉ 感應器之設定與動作範圍

- NDCS-6T

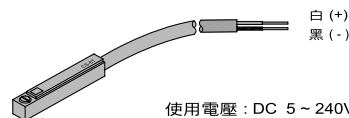


- ◉ 感應範圍 感應器固定於本體上，當活塞移動而接近感應器時，磁鐵磁場促使磁簧開關動作之範圍；而磁場與開關之應答間約有 0.5mm 左右之誤差。

- ◉ 動作範圍 當活塞作位移動時，磁場與開關之穩定應答範圍，其範圍作為開關之設定與調整之參考依據。（請參閱右表數據）。

單位：mm

機種		NDCS-6T	
氣缸缸徑		動作範圍 (F)	感應差 (R)
NDTDX	Ø10	5	1.1
NDTDX/NDTDXU	Ø16	5	1.1
NDTDX/NDTDXU	Ø20	8.5	1
NDTDX/NDTDXU	Ø25	10	1.8



使用電壓：DC 5 ~ 240V  
AC 5 ~ 240V

NDCS-6T