

NDDMB 系列 — 標準型氣缸

復動式·單活塞迫緊型 缸徑32~100



規格表

項目	缸徑 (mm)	Ø32	Ø40	Ø50	Ø63	Ø80	Ø100
作動形式		複動式					
使用流體		空氣					
固定型式		FA、FB、CA、CB、LB、TC					
使用壓力範圍	Kgf/cm ² (Kpa)	1.5 ~ 9 (150 ~ 900)					
使用溫度	°C	0 ~ 60					
使用速度	mm/sec	50 ~ 700					
缸管材質		鋁合金					
緩衝裝置		氣壓可調整緩衝					
潤滑		自由供給方式					
□ 徑	Rc	PT 1/8"	PT 1/4"		PT 3/8"		PT 1/2"
磁石裝置		附磁石					
標準行程	mm	50、75、100、125、150、175、200、250、300、350、400、450、500、(600、700)					

訂購稱呼代號

NDDMB
×
50
×
250
-
LB
-
Y
-
CS
50 F
-
2

● NDDMB: 標準型

● NDDMD: 雙軸型

缸徑

32 - Ø32 mm
40 - Ø40 mm
50 - Ø50 mm
63 - Ø63 mm
80 - Ø80 mm
100 - Ø100 mm

行程

Ø32-50 ~ 500mm
Ø40-50 ~ 500mm
Ø50-50 ~ 600mm
Ø63-50 ~ 600mm
Ø80-50 ~ 700mm
Ø100-50 ~ 700mm

※ 非標準行程亦可承製，請洽業務人員。

安裝配件

法蘭固定型 FA
法蘭固定型 FB
耳軸固定型 TC
單耳固定型 CA
雙耳固定型 CB
腳座固定型 LB

軸端接頭配件

I 接頭
Y 接頭
G 魚眼接頭

感應器裝置

感應器型式:
□: 無記號 (不附感應器)
CS: 附感應器
感應器記號 (NDCS-100S)
□ F: 感應器固定架
32 F: 適用於 Ø32
40 F: 適用於 Ø40
50 F: 適用於 Ø50
63 F: 適用於 Ø63
80 F: 適用於 Ø80
100 F: 適用於 Ø100

感應器數量

1: 1 個感應器
2: 2 個感應器

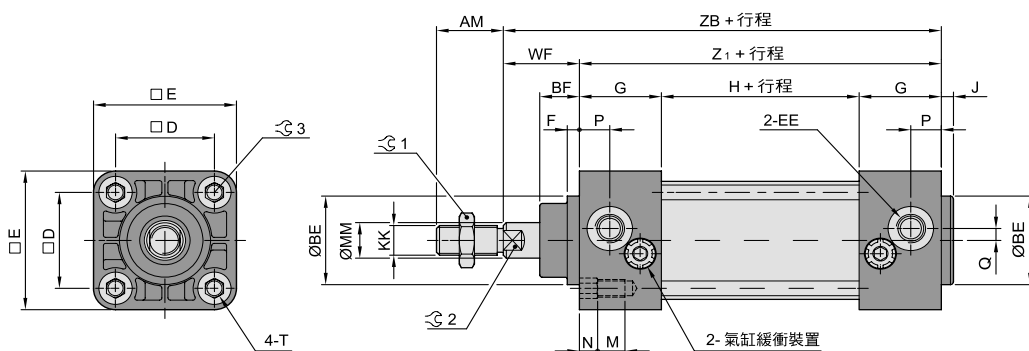
NDDMB 系列 — 標準型氣缸

復動式·單活塞迫緊型 外觀圖形尺寸

標準型

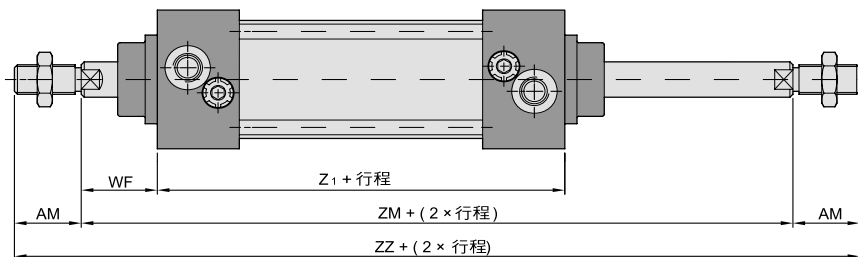
● Ø32 ~ Ø100

NDDMB □ × □ ST



雙軸型 — NDDMBD

NDDMBD □ × □ ST



缸徑 (mm) \ 記號	AM	BE	BF	D	E	EE	F	G	H	J	KK	M	MM
Ø32	22	30	13	32.5	47	G 1/8	4	27	30	4	M10×1.25	12	12
Ø40	30	35	13	38	52	G 1/4	5	27	30	4	M14×1.5	12	16
Ø50	35	40	14	46.5	65	G 1/4	7.5	31.5	31	4	M18×1.5	11	20
Ø63	35	45	14	56.5	75	G 3/8	6.5	31.5	31	4	M18×1.5	11	20
Ø80	40	45	20	72	95	G 3/8	—	38	38	4	M22×1.5	11	25
Ø100	40	55	20	89	114	G 1/2	9	38	38	4	M26×1.5	11	30

缸徑 (mm) \ 記號	N	P	Q	T	WF	Z1	ZB	ZM	ZZ	↻1	↻2	↻3
Ø32	4	10	4.2	M6×1	25	84	109	134	178	16	10	6
Ø40	4	12	5	M6×1	21	84	105	126	186	22	14	6
Ø50	5	15	5	M8×1.25	23	94	117	140	210	26	18	8
Ø63	5	15.7	7	M8×1.25	23	94	117	140	210	26	18	8
Ø80	5	19	7	M10×1.5	32	114	146	178	258	32	22	10
Ø100	5	20	7	M10×1.5	32	114	146	178	258	34	26	10

執行元器
件

專用型氣
壓缸

迷你型氣
壓缸

薄型 (治
具)

氣壓缸

系列模
組化氣
壓缸

緊湊型
氣壓缸

阻擋氣
壓缸

不銹鋼
氣壓缸

鋁管氣
壓缸

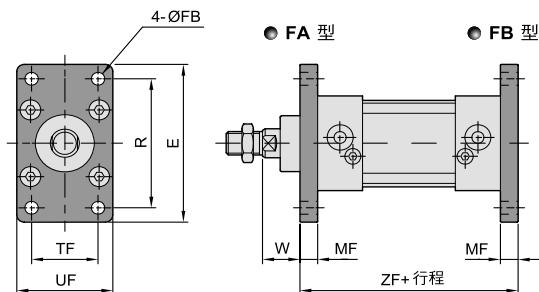
標準型
氣壓缸

NDDMB 系列 — 標準型氣缸

復動式·單活塞迫緊型 外觀圖形尺寸FA,FB,CA,CB,LB,TC系列

- ◉ 法蘭式固定型 — **FA** 前端固定型
FB 尾端固定型

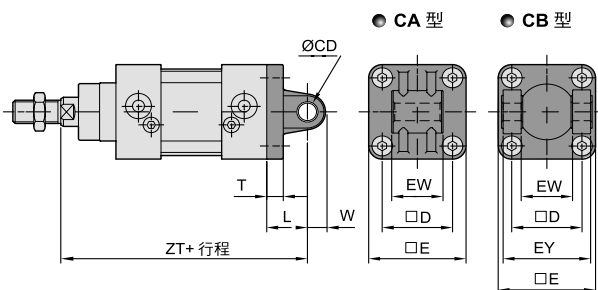
NDDMB □ FA
NDDMB □ FB



記號	E	FB	MF	R	TF	UF	W	ZF
缸徑(mm) Ø32	79	7	10	64	32	50	15	104
Ø40	90	9	10	72	36	55	11	108
Ø50	110	9	12	90	45	65	11	118
Ø63	120	9	12	100	50	75	11	118
Ø80	153	14	16	126	63	95	16	146
Ø100	178	14	16	150	75	115	16	146

- ◉ 耳軸固定型 — **CA** 單耳固定型
CB 雙耳固定型

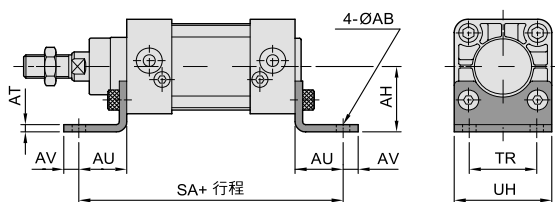
NDDMB □ CA
NDDMB □ CB



記號	CD	D	E	EW	EY	L	T	W	ZT
缸徑(mm) Ø32	10	32.5	47	14	28	23	10	10.5	132
Ø40	12	37	52	20	44	28	10	12	133
Ø50	12	47	65	20	52	28	10	14	145
Ø63	16	56	75	20	52	32	10	17	149
Ø80	16	70	94	32	64	40	14	17	186
Ø100	20	85	113	32	64	44	14	21	190

- ◉ 腳座固定型 — **LB**

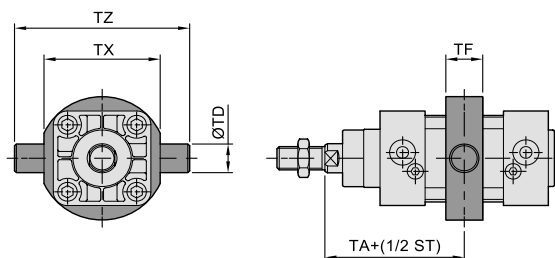
NDDMB □ LB



記號	AB	AH	AT	AU	AV	SA	TR	
缸徑(mm) Ø32	7	30	3	22	8	128	32	47
Ø40	9	33	3	24	11	132	38	55
Ø50	9	40	3	27	11	148	46	65
Ø63	12	45	3.5	27	14	148	56	75
Ø80	12	55	6	30	14	174	72	95
Ø100	14	65	6	32	16	178	89	115

- ◉ 耳軸擺動型 — **TC**

NDDMB □ TC



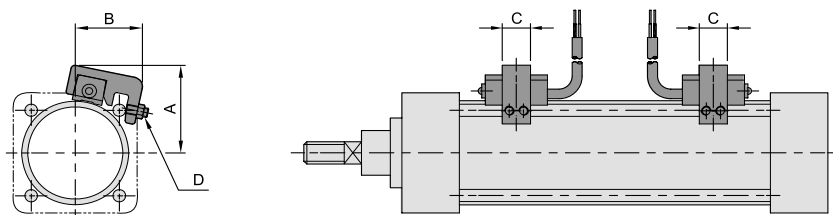
記號	TA	ØTD	TF	TX	TZ
缸徑(mm) Ø32	67	Ø12	23	51	75
Ø40	63	Ø16	20	63	95
Ø50	70	Ø16	25	75	107
Ø63	70	Ø20	25	90	130
Ø80	89	Ø20	35	110	150
Ø100	89	Ø25	40	132	182

NDDMB 系列 — 標準型氣缸

復動式·單活塞迫緊型 附裝感應器



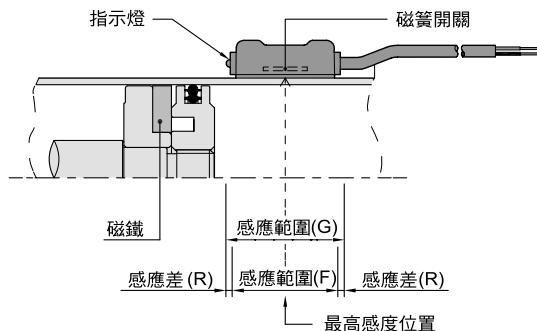
◎ 感應器組裝仕様



缸徑	代號	感應器	A	B	C	D	感應器裝置
Ø32	NDCS-100S		30	26.2	12	M4×12L	NDCS-32F
Ø40			36.5	30.5	12	M4×12L	NDCS-40F
Ø50			42.3	37.3	12	M4×12L	NDCS-50F
Ø63			47.1	42.3	12	M4×12L	NDCS-63F
Ø80			53.6	47.9	12	M4×12L	NDCS-80F
Ø100			61	56.1	12	M4×12L	NDCS-100F

◎ 感應器之設定與動作範圍

● NDCS-100 (S)



◎ 感應範圍

感應器固定於本體上，當活塞移動而接近感應器時，磁鐵磁場促使磁簧開關動作之範圍；而磁場與開關之應答間約有 0.5mm 左右之誤差。

◎ 動作範圍

當活塞作位移動作時，磁場與開關之穩定應答範圍，其範圍作為開關之設定與調整之參考依據。（請參閱右表數據）。

單位：mm

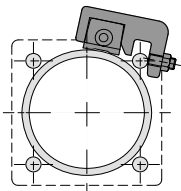
機種	動作範圍 (F)	感應差 (R)
Ø32	12~15	2~3
Ø40	12~15	2~3
Ø50	12~15	2~3
Ø63	12~15	2~3
Ø80	15~20	2~5
Ø100	15~20	2~5

NDDMB 系列 — 標準型氣缸

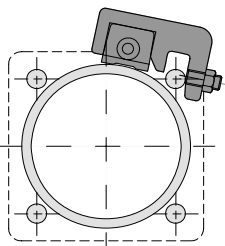
復動式·單活塞迫緊型 附裝感應器

◉ 感應器固定架組裝仕様

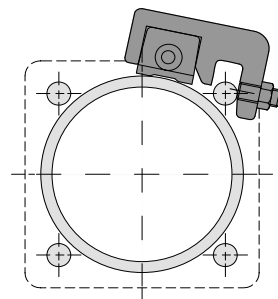
- NDCS-32F,40F
適用缸徑 (Ø32,Ø40)



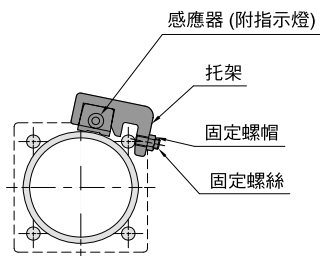
- NDCS-50F,63F
適用缸徑 (Ø50,Ø63)



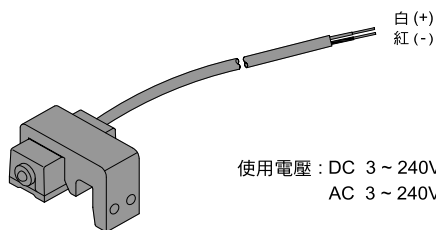
- NDCS-80F,100F
適用缸徑 (Ø80,Ø100)



◉ 配件與組裝

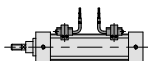


◉ 接線型式

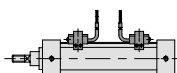


◉ 感應器組裝位置 (參考尺寸)

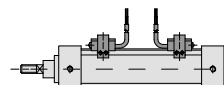
- NDCS-32F(Ø32)



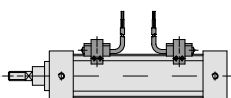
- NDCS-40F(Ø40)



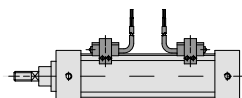
- NDCS-50F(Ø50)



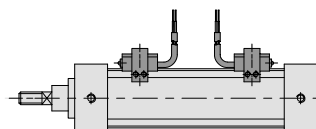
- NDCS-63F(Ø63)



- NDCS-80F(Ø80)



- NDCS-100F(Ø100)

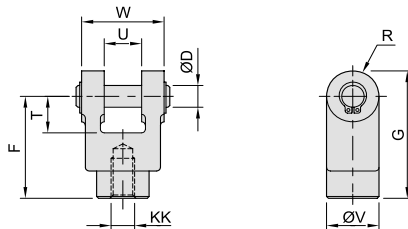


NDDMB 系列 — 標準型氣缸

復動式·單活塞迫緊型 氣缸配件 (軸端用接頭配件)

Y 型接頭 (附插銷)

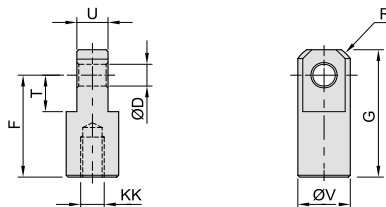
- NDDMB(YB) 系列
適用於：Ø32 ~ Ø100



型號	缸徑	D	F	G	KK	R	T	U	V	W
YB - M10×1.25	Ø32	10	30	40	M10×1.25	10	16	14	20	28
YB - M14×1.5	Ø40	10	40	51	M14×1.5	11	19	14	22	28
YB - M18×1.5	Ø50, Ø63	14	50	64	M18×1.5	14	24	20	28	40
YB - M22×1.5	Ø80	22	65	85	M22×1.5	20	34	30	40	60
YB - M26×1.5	Ø100	22	65	85	M26×1.5	20	34	30	40	60

I 型接頭

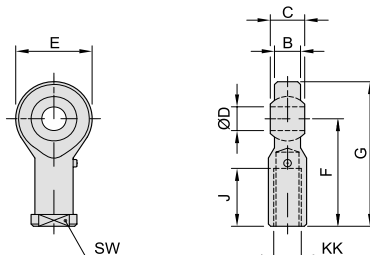
- NDDMB(IB) 系列
適用於：Ø32 ~ Ø100



型號	缸徑	D	F	G	KK	R	T	U	V
IB - M10×1.25	Ø32	10	30	40	M10×1.25	12	16	14	20
IB - M14×1.5	Ø40	10	40	50	M14×1.5	12.5	19	14	22
IB - M18×1.5	Ø50, Ø63	14	50	64	M18×1.5	16.5	24	20	28
IB - M22×1.5	Ø80	22	60	80	M22×1.5	23.5	34	30	40
IB - M26×1.5	Ø100	22	60	80	M26×1.5	23.5	34	30	40

魚眼接頭

- NDDMB(GB) 系列
適用於：Ø32 ~ Ø100



型號	缸徑	B	C	D	E	F	G	J	KK	SW
GB - M10×1.25	Ø32	10.5	14	10	26	43	56	21	M10×1.25	17
GB - M14×1.5	Ø40	13.5	19	14	34	57	74	24	M14×1.5	21
GB - M18×1.5	Ø50, Ø63	17	23	18	42	71	92	36	M18×1.5	27
GB - M22×1.5	Ø80	20	28	22	50	84	109	43	M22×1.5	32
GB - M26×1.5	Ø100	22	31	25	60	94	124	36	M26×1.5	42