

NDDN 系列 — 標準型氣缸

復動式·雙活塞迫緊型 缸徑32~200

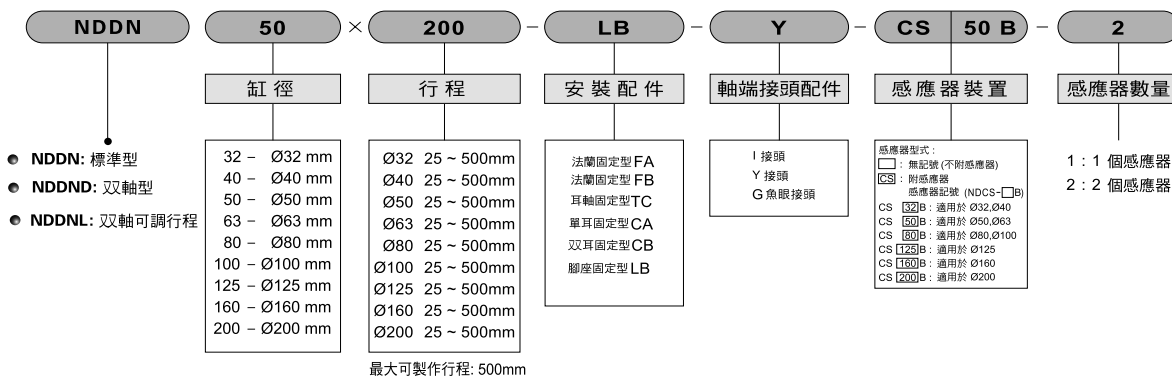


規格表

ISO-6431 規格

項目	缸徑 (mm)	Ø32	Ø40	Ø50	Ø63	Ø80	Ø100	Ø125	Ø160	Ø200
作動形式		復動式								
使用流體		空氣								
固定型式		FA、FB、TC、CA、CB、LB								
使用壓力範圍	Kgf/cm ² (Kpa)	1.5 ~ 9 (150 ~ 900)								
使用溫度	°C	0 ~ 60								
使用速度	mm/sec	50 ~ 700								
缸管材質		鋁合金								
緩衝裝置		氣壓可調整緩衝								
潤滑		自由供給方式								
口徑	Rc	PT 1/8"	PT 1/4"		PT 3/8"		PT 1/2"		PT 3/4"	
磁石裝置		附磁石								
標準行程	mm	25、50、75、100、125、150、175、200、250、300、(350、400、450、500)								

訂購稱呼代號



執行元器

專用型氣壓缸

迷你型氣壓缸

薄型

(治具)

氣壓缸

系列

模組化

氣壓缸

緊湊型

氣壓缸

阻擋

氣壓缸

不銹鋼

氣壓缸

鋁管

氣壓缸

標準型

氣壓缸

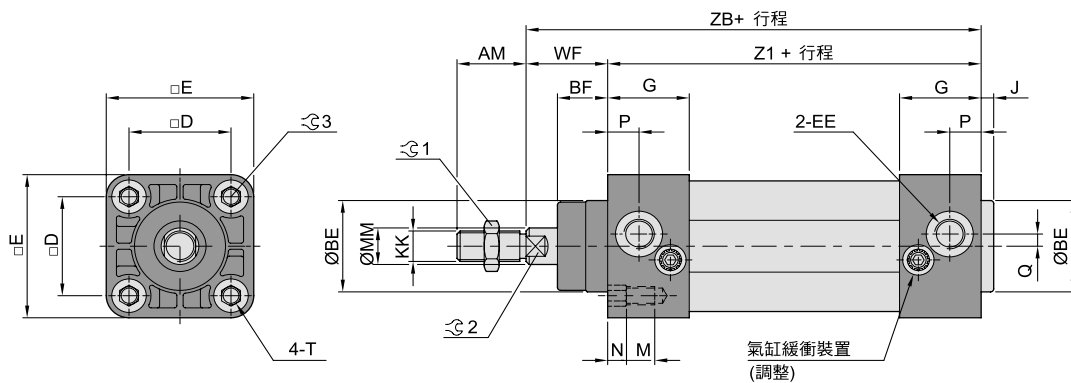
NDDN 系列 — 標準型氣缸

復動式·雙活塞迫緊型 外觀圖形尺寸

標準型

● Ø32 ~ Ø100

NDDN □ × □ ST

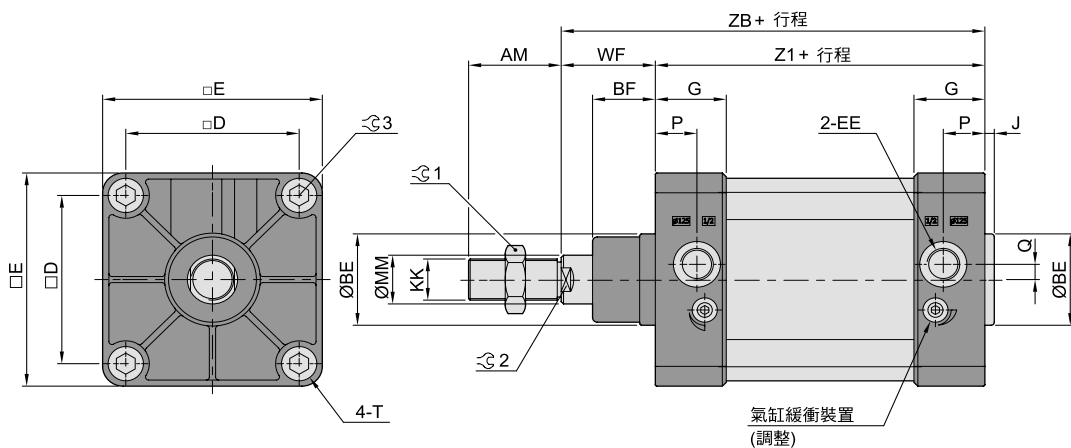


記號 缸徑	AM	BE	BF	D	E	EE	G	J	KK	M	MM	N	P	Q	T	WF	Z1	ZB	↻1	↻2	↻3
Ø32	22	30	16	32.5	47	PT 1/8"	26	4	M10×1.25	9	12	6	13	4.2	M6×1	26	94	120	16	10	6
Ø40	24	35	20	38	52	PT 1/4"	30	4	M12×1.25	9	16	6	15	5	M6×1	30	105	135	18	14	6
Ø50	32	40	25	46.5	65	PT 1/4"	30	4	M16×1.5	12	20	6	15	5	M8×1.25	37	106	143	24	17	8
Ø63	32	45	25	56.5	75	PT 3/8"	32	4	M16×1.5	12	20	6	15.7	7	M8×1.25	37	121	158	24	17	8
Ø80	40	45	32	72	95	PT 3/8"	38	4	M20×1.5	16	25	6	19	7	M10×1.5	46	128	174	30	22	10
Ø100	40	55	35	89	114	PT 1/2"	40	4	M20×1.5	16	25	6	20	7	M10×1.5	51	138	189	30	22	10

標準型

● Ø125 ~ Ø200

NDDN □ × □



記號 缸徑	AM	BE	BF	D	E	EE	G	J	KK	MM	P	Q	T	WF	Z1	ZB	↻1	↻2	↻3
Ø125	54	60	40	110	140	PT 1/2"	45.2	6	M27×2	32	26.5	10	M12×1.75	60	160	220	41	27	12
Ø160	72	65	55	140	180	PT 3/4"	50	6	M36×2	40	25.5	15	M16×2	80	180	260	55	36	17
Ø200	72	75	65	175	220	PT 3/4"	50	6	M36×2	40	25.5	15	M16×2	95	180	275	55	36	17

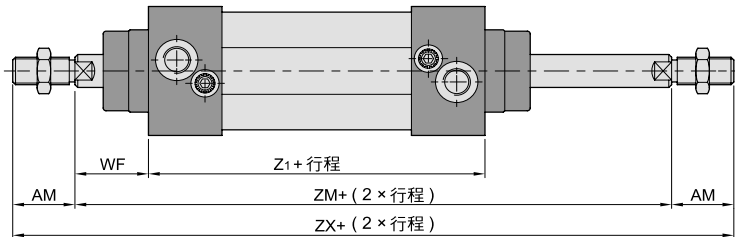
NDDN 系列 — 標準型氣缸

復動式·雙活塞迫緊型

外觀圖形尺寸 NDDND/NDDNL/FA/FB 系列

雙軸型 — DND

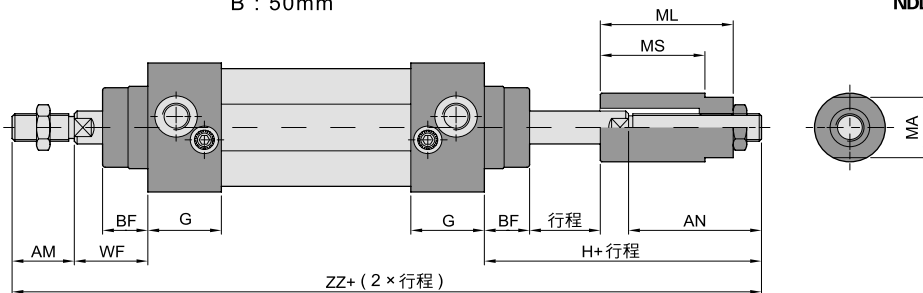
NDDND □ × □ ST



雙軸可調行程型 — DNL

A : 25mm
B : 50mm

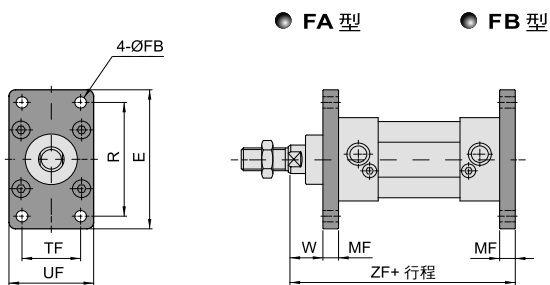
NDDNL □ × □ ST



缸徑	記號	AN		BF	G	H		MA	ML		MS		WF	ZZ		Z1	ZM	ZX	
		A	B			A	B		A	B	A	B							
Ø32		22	47	72	16	26	73	98	22	47	72	35	60	26	215	240	94	146	190
Ø40		24	48	73	20	30	78	103	27	47	72	37	62	30	237	262	105	165	213
Ø50		32	52	77	25	30	89	114	36	53	78	38	63	37	264	289	106	180	244
Ø63		32	52	77	25	32	89	114	36	53	78	38	63	37	279	304	121	195	259
Ø80		40	58	83	33	38	104	129	46	60	85	40	65	46	318	343	128	220	300
Ø100		40	58	83	35	40	104	129	46	60	85	40	65	51	333	358	138	240	320
Ø125		54	75	100	40	40	135	160	56	70	95	50	75	60	414	439	160	280	388
Ø160		72	80	105	55	50	160	185	60	75	100	55	80	80	492	517	180	340	484
Ø200		72	80	105	67	50	205	230	60	75	100	55	80	95	517	542	180	370	514

法蘭式固定型 — FA 前端固定型 FB 尾端固定型

NDDN □ FA
NDDN □ FB



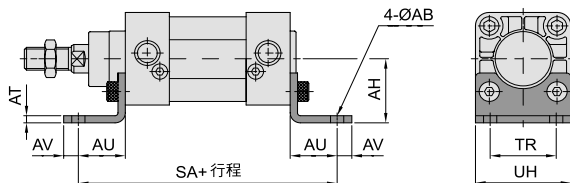
缸徑	記號	E	FB	MF	R	TF	UF	W	ZF
Ø32		79	7	10	64	32	50	16	130
Ø40		90	9	10	72	36	55	20	145
Ø50		110	9	12	90	45	65	25	155
Ø63		120	9	12	100	50	75	25	170
Ø80		153	12	16	126	63	95	30	190
Ø100		178	14	16	150	75	115	35	205
Ø125		210	16	20	180	90	140	40	240
Ø160		280	18	20	230	115	180	60	280
Ø200		320	22	25	270	135	220	70	300

NDDN 系列 — 標準型氣缸

復動式·雙活塞迫緊型 外觀圖形尺寸LB, CA, CB, TC系列

腳座固定型 — LB

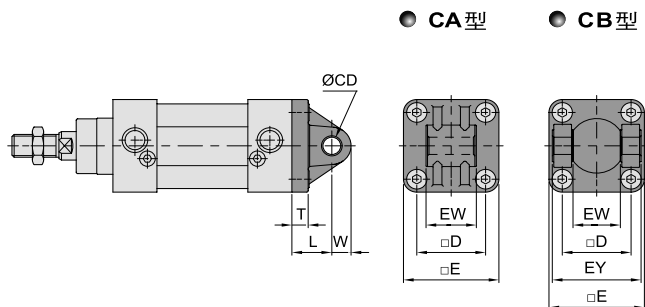
NDDN □ LB



記號 缸徑	AB	AH	AT	AU	AV	SA	TR	UH
Ø32	7	32	5	24	8	142	32	47
Ø40	9	36	5	28	10	161	36	53
Ø50	9	45	5	32	10	170	45	65
Ø63	9	50	5	32	10	185	50	75
Ø80	12	63	6	41	13	210	63	95
Ø100	14	71	6	41	15	220	75	115
Ø125	16	90	9	45	25	250	90	140
Ø160	18	115	10	60	15	300	115	180
Ø200	22	135	9	70	30	320	135	220

耳軸固定型 — CA 單耳固定型 CB 雙耳固定型

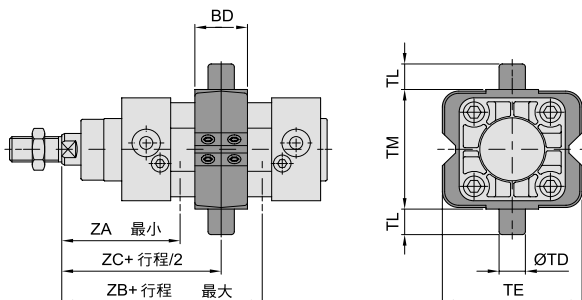
NDDN □ CA
NDDN □ CB



記號 缸徑	CD	D	E	EW	EY	L	T	W
Ø32	10	32.5	47	26	45	22	10	10.5
Ø40	12	38	52	28	52	25	10	11
Ø50	12	46.5	65	32	60	27	11	12
Ø63	16	56.5	75	40	70	32	11	15
Ø80	16	72	95	50	90	36	15	17
Ø100	20	89	114	60	110	41	15	21
Ø125	25	110	140	70	130	50	20	25
Ø160	30	140	180	90	170	55	20	30
Ø200	30	175	220	90	170	60	23	30

耳軸擺動型 — TC

NDDN □ TC



記號 缸徑	BD	TD	TE	TL	TM	ZA	ZB	ZC
Ø32	22	12	58	12	50	73	73	73
Ø40	28	16	70	16	63	77	88	82.5
Ø50	32	16	85	16	75	86	94	90
Ø63	35	20	100	20	90	89.5	105.5	97.5
Ø80	40	20	120	20	110	107	113	110
Ø100	45	25	145	25	132	116.5	123.5	120

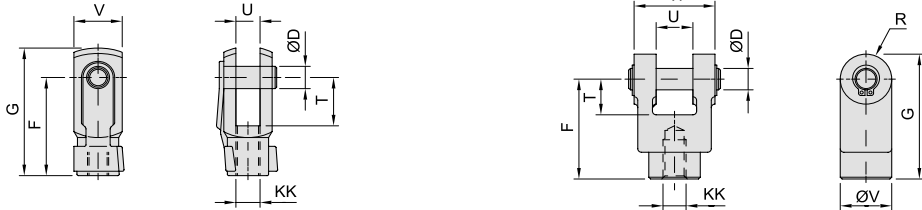
NDDN 系列 — 標準型氣缸

復動式·雙活塞迫緊型 氣缸配件 (軸端用接頭配件)

Y 型接頭 (附插銷)

● NDDN(YN)系列 適用於：Ø32 ~ Ø100

● NDDN(YN)系列 適用於：Ø125 ~ Ø200

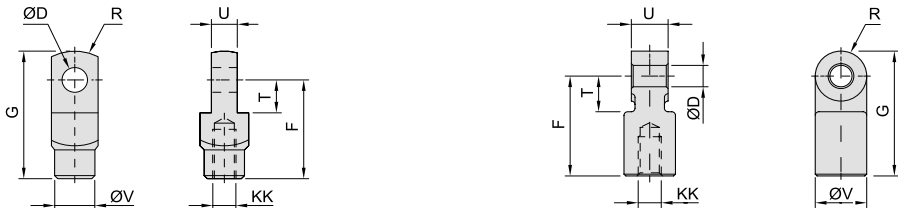


型號	缸徑	D	F	G	KK	R	T	U	V	W
YN - M10×1.25	Ø32	10	40	52	M10×1.25	-	20	10	20	-
YN - M12×1.25	Ø40	12	48	62	M12×1.25	-	24	12	24	-
YN - M16×1.5	Ø50、Ø63	16	64	83	M16×1.5	14	32	16	32	-
YN - M20×1.5	Ø80、Ø100	20	80	105	M20×1.5	20	40	20	40	-
YN - M27×2	Ø125	30	110	148	M27×2	-	54	30	50	55
YN - M36×2	Ø160、Ø200	35	144	191	M36×2	-	72	35	65	70

I 型接頭

● NDDN(IN)系列 適用於：Ø32

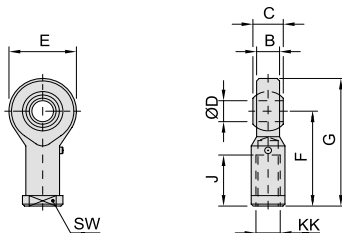
● NDDN(IN)系列 適用於：Ø40~ Ø200



型號	缸徑	D	F	G	KK	R	T	U	V
IN-M10×1.25	Ø32	10	40	52	M10×1.25	-	13	10	17
IN-M12×1.25	Ø40	12	56	70	M12×1.25	14	20	20	24
IN-M16×1.5	Ø50、Ø63	16	56	70	M16×1.5	14	20	20	32
IN-M20×1.5	Ø80、Ø100	20	68	88	M20×1.5	20	30	30	40
IN-M27×2	Ø125	30	110	155	M27×2	-	54	30	55
IN-M36×2	Ø160、Ø200	35	144	201	M36×2	-	72	35	70

魚眼接頭

● NDDN(GN)系列 適用於：Ø32 ~ Ø200



型號	缸徑	B	C	D	E	F	G	J	KK	SW
GN - M10×1.25	Ø32	10.5	14	10	26	43	56	21	M10×1.25	17
GN - M12×1.25	Ø40	12	16	12	30	50	65	24	M12×1.25	19
GN - M16×1.5	Ø50, Ø63	15	21	16	38	64	83	33	M16×1.5	22
GN - M20×1.5	Ø80, Ø100	18	25	20	46	77	100	40	M20×1.5	30
GN - M27×2.0	Ø125	24	35	27	66	103	136	41	M27×2.0	46
GN - M36×2.0	Ø160, Ø200	21	25	35	82	126	167	82	M36×2.0	50

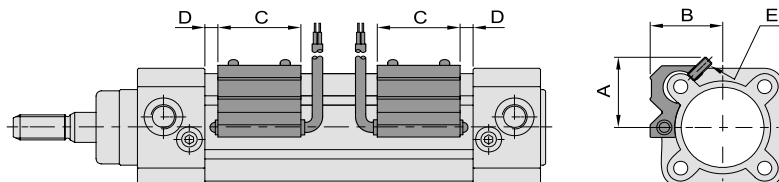
NDDN 系列 — 標準型氣缸

復動式·雙活塞迫緊型 附裝感應器

● 感應器安裝位置及尺寸(參考尺寸)

● NDDN Ø32 ~ Ø200

型號	缸徑	A	B	C	D	E
NDCS-32B	Ø32	28	28	32	5	M4×8L
	Ø40	29	32.5	32	-	M4×8L
NDCS-50B	Ø50	36	37.5	32	4	M4×10L
	Ø63	43	44	32	3	M4×10L
NDCS-80B	Ø80	50	52	32	5	M4×12L
	Ø100	59	62	32	8	M4×12L
NDCS-125B	Ø125	73	75	32	10	M4×12L
NDCS-160B	Ø160	93	94	32	10	M4×12L
NDCS-200B	Ø200	114	115	32	10	M4×12L

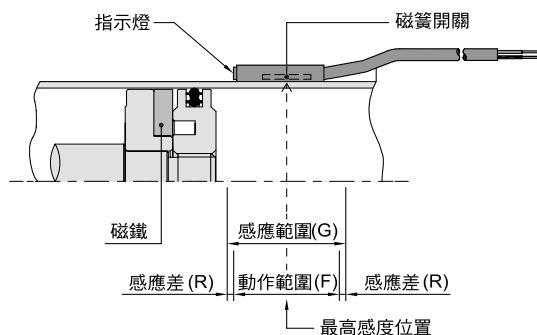


● 感應器之設定與動作範圍

● NDCS - B

● 感應範圍

感應器固定於本體上，當活塞移動而接近感應器時，磁鐵磁場促使磁簧開關動作之範圍；而磁場與開關之應答間約有 0.5mm 左右之誤差。



● 動作範圍

當活塞作位移動時，磁場與開關之穩定應答範圍，其範圍作為開關之設定與調整之參考依據。(請參閱下表數據)。

單位：mm

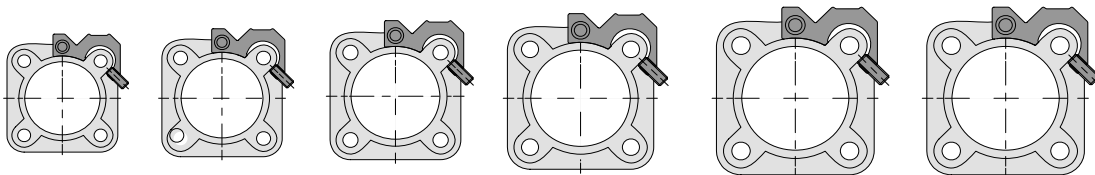
適用缸徑	Ø32、Ø40	Ø50、Ø63	Ø80、Ø100	Ø125	Ø160	Ø200
機種	CS-32B	CS-50B	CS-80B	CS-125B	CS-160B	CS-200B
動作範圍 (F)	12	15	20	15	15	15
感應差 (R)	2 ~ 3	3 ~ 3	2 ~ 3	3 ~ 3	3 ~ 3	3 ~ 3

NDDN 系列 — 標準型氣缸

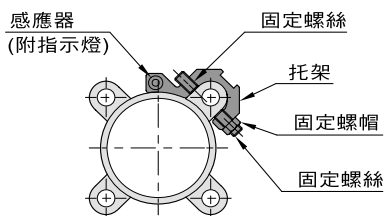
復動式·雙活塞迫緊型 附裝感應器

● 感應器組裝仕樣

- **NDCS-32B**
適用缸徑
($\varnothing 32, \varnothing 40$)
- **NDCS-50B**
適用缸徑
($\varnothing 50, \varnothing 63$)
- **NDCS-80B**
適用缸徑
($\varnothing 80, \varnothing 100$)
- **NDCS-125B**
適用缸徑
($\varnothing 125$)
- **NDCS-160B**
適用缸徑
($\varnothing 160$)
- **NDCS-200B**
適用缸徑
($\varnothing 200$)

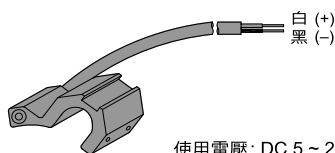


● 配件與組裝



● 接線型式

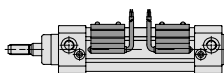
- **NDCS-32B~NDCS-200B**



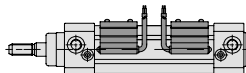
使用電壓: DC 5 ~ 240 V
AC 5 ~ 240 V

● 感應器組裝位置 (參考尺寸)

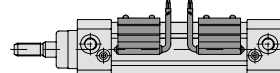
- **NDCS-32B($\varnothing 32, \varnothing 40$)**



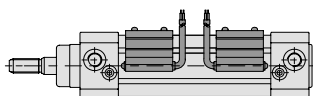
- **NDCS-50B($\varnothing 50, \varnothing 63$)**



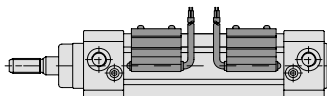
- **NDCS-80B($\varnothing 80, \varnothing 100$)**



- **NDCS-125B($\varnothing 125$)**



- **NDCS-160B($\varnothing 160$)**



- **NDCS-200B($\varnothing 200$)**

