

NDSDX 系列 — 不銹鋼管氣缸

復動式 · 無磁石 · 帶磁石
缸徑20~40



執行元器
件

專用型氣壓缸

迷你型氣壓缸

薄型(治具)氣壓缸

「系列模組化氣壓缸

緊湊型氣壓缸

阻擋氣壓缸

不銹鋼氣壓缸

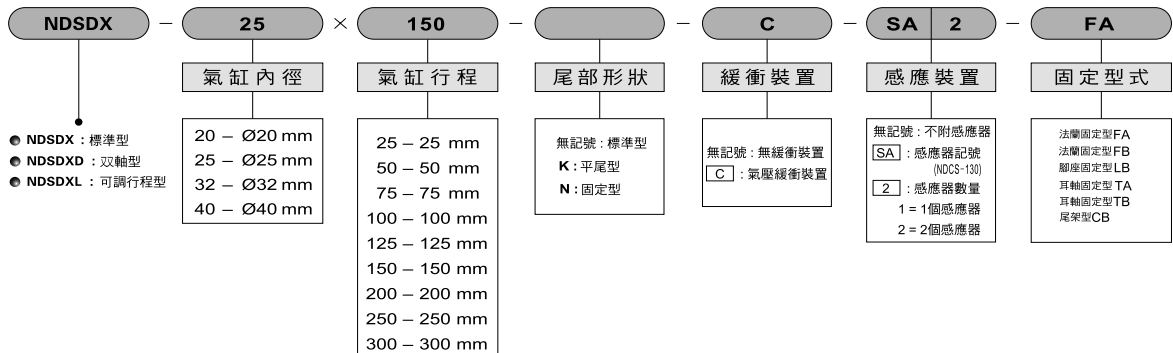
鋁管氣壓缸

標準型氣壓缸

規格表

項目	缸徑 (mm)	Ø20	Ø25	Ø32	Ø40
作動型式		複動式氣缸			
使用流體		已濾清之壓縮空氣			
使用壓力範圍	kgf/cm ² (kpa)	1 ~ 7 (100 ~ 700)			
使用溫度範圍	°C	- 10°C ~ 60°C			
使用速度範圍	mm/sec	50 ~ 700			
緩衝裝置		橡膠墊片/氣壓緩衝			
潤滑		自由供給方式			
口徑		PT 1/8"			PT 1/4"
磁石裝置		附感應磁石			
標準行程	mm	25, 50, 75, 100, 125, 150, 200, 250, 300			

訂購稱呼代號



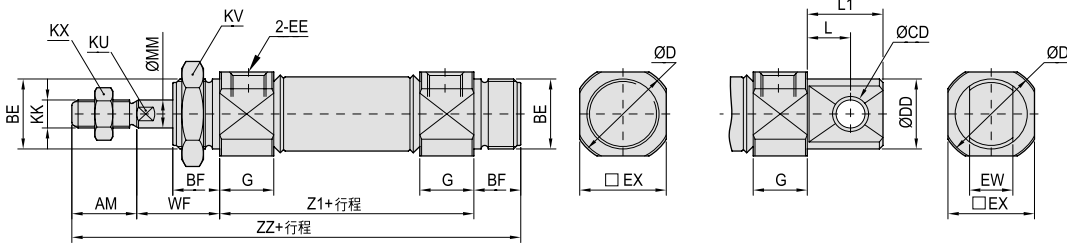
※ 參照標準製作長度表

NDSDX 系列 — 不銹鋼管氣缸

復動式 · 無磁石 · 帶磁石 外觀圖形尺寸

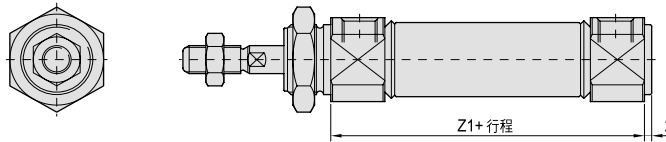
◎ 雙動標準型 — NDSDX

NDSDX x ST
NDSDXD x ST

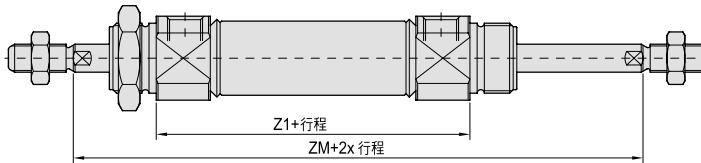


↕ NDSDX - N

◎ NDSDX - K



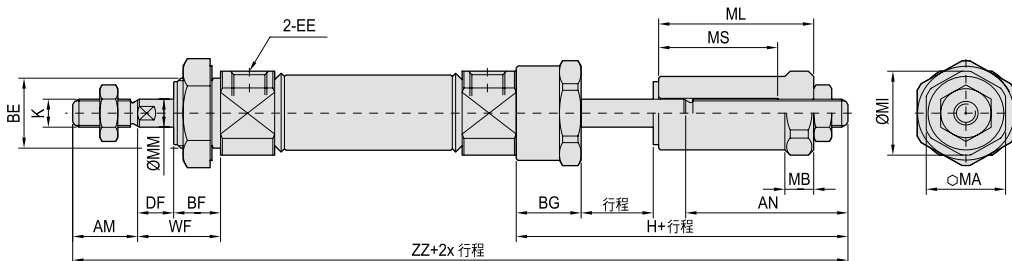
◎ NDSDXD — 雙動雙軸型



缸徑 (mm)	AM	BE	BF	CD	D	DD	EE	EX	EW	G	KK	KU	KV	KX	L	L1	MM	WF	Z1	ZM	ZZ
Ø20	18	M20x1.5P	13	8	28	20	G 1/8	24	12	15	M8x1.25P	7	27	14	12	21	8	23	62	108	116
Ø25	22	M26x1.5P	13	8	33.5	22	G 1/8	30	12	15	M10x1.25P	9	32	17	12	21	10	23	62	108	120
Ø32	22	M26x1.5P	13	10	37.5	27	G 1/8	34.5	20	15	M10x1.25P	10	32	17	15	27	12	23	64	110	122
Ø40	24	M32x2.0P	16	10	46.5	33	G 1/4	42.5	20	21.5	M14x1.5P	14	41	22	15	27	16	26	88	140	154

◎ NDSDXL — 可調行程型 ● A:25mm ● B:50mm

NDSDXL x ST

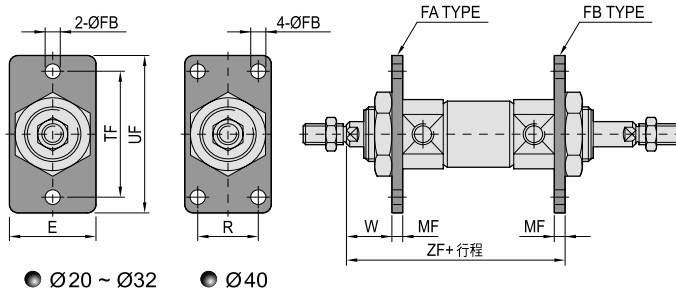


缸徑 (mm)	AN		AM	BE	BF	BG	DF	EE	H		KK	MA	MB	MI	ML		MM	MS		ZZ		
	A	B							A	B					A	B		A	B	A	B	
Ø20	44	69	18	M20x1.5P	13	18	10	G 1/8	71	96	M8x1.25P	22	8	24	43	68	8	33	58	23	174	199
Ø25	46	71	22	M26x1.5P	13	18	10	G 1/8	74	99	M10x1.25P	22	8	24	45	70	10	35	60	23	181	206
Ø32	49	74	22	M26x1.5P	13	18	10	G 1/8	77	102	M10x1.25P	27	10	29	47	72	12	35	60	23	186	211
Ø40	50	75	24	M32x2.0P	16	21	10	G 1/4	81	106	M14x1.5P	32	10	35	47	72	16	37	62	26	219	244

NDSDX 系列 — 不銹鋼管氣缸

復動式 · 無磁石 · 帶磁石 安裝配件尺寸

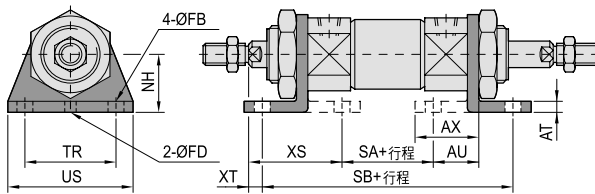
◎ 法蘭固定型 — FA(FB)



缸徑 (mm)	E	FB	MF	R	TF	UF
Ø20	34	7	4	—	60	75
Ø25	40	7	4	—	60	75
Ø32	40	7	4	—	60	75
Ø40	52	7	5	36	66	82

缸徑 (mm)	W	ZF			
Ø20	19	89			
Ø25	19	89			
Ø32	19	91			
Ø40	21	119			

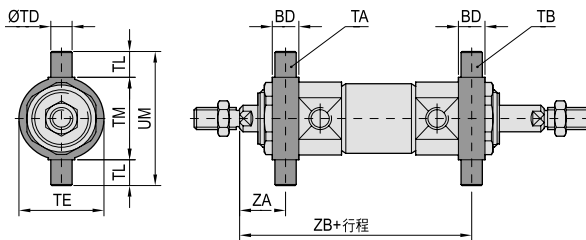
◎ 腳座固定型 — LB



缸徑 (mm)	AT	AU	AX	FB	FD	NH
Ø20	3.2	20	28	6.8	4	25
Ø25	3.2	20	28	6.8	4	28
Ø32	3.2	20	28	6.8	4	28
Ø40	3.2	23	33	7	4	30

缸徑 (mm)	SA	SB	TR	US	XT	XS
Ø20	28.4	102	40	55	3	39.8
Ø25	28.4	102	40	55	3	39.8
Ø32	30.4	104	40	55	3	39.8
Ø40	48.4	134	55	75	3	45.8

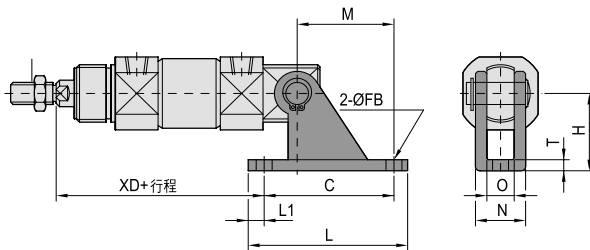
◎ 耳軸固定型 — TA(TB)



缸徑 (mm)	BD	TD	TE	TL	TM	UM
Ø20	10	8	32	10	32	52
Ø25	10	9	40	10	40	60
Ø32	10	9	40	10	40	60
Ø40	11	10	53	12	53	77

缸徑 (mm)	ZA	ZB			
Ø20	18	90			
Ø25	18	90			
Ø32	18	92			
Ø40	20.5	119.5			

◎ 尾架固定型 — CB



缸徑 (mm)	C	FB	H	L	L1	M
Ø20	45	6.8	30	59	7	30
Ø25	45	6.8	30	59	7	30
Ø32	55	9	40	75	10	40
Ø40	55	9	40	75	10	40

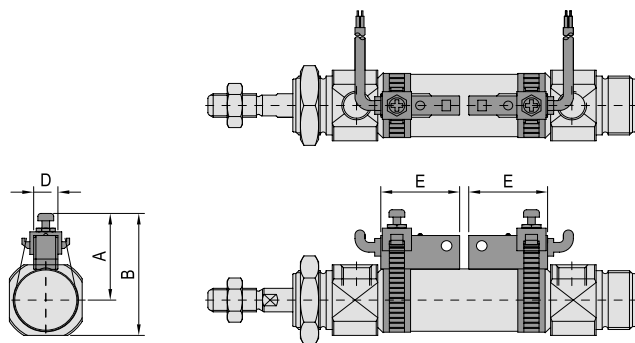
缸徑 (mm)	N	O	T	XD		
Ø20	18.4	12	3.2	82		
Ø25	18.4	12	3.2	82		
Ø32	28	20	4	87		
Ø40	28	20	4	114		

NDSDX 系列 — 不銹鋼管氣缸

復動式 · 無磁石 · 帶磁石 附裝感應器

● 感應器安裝位置及尺寸 (參考尺寸)

● NDSDX Ø 20 ~ Ø40

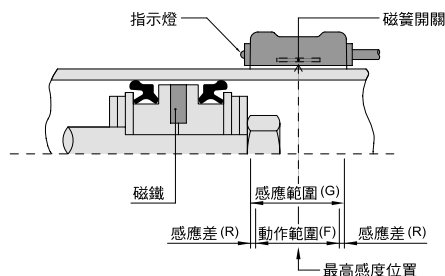


缸徑 (mm)	A	B	D	E
Ø 20	30	41.5	8	26
Ø 25	33	48	8	26
Ø 32	36.5	53.7	8	26
Ø 40	41	61.7	8	26

- 將感應器安裝於氣缸之前後端，最好與視線同方向，指示燈容易看見之位置。
- 讓電線順著氣缸方向佈線，並固定好；避免拉扯，影響訊號接收。

● 感應範圍

- 感應器固定於本體上，當活塞移動而接近感應器時，磁鐵磁場促使磁簧開關動作之範圍；而磁場與開關之應答間約有 0.5mm 左右之誤差。



● 動作範圍

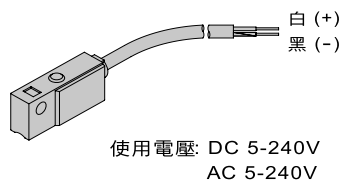
- 當活塞作移位動作時，磁場與開關之穩定應答範圍，其範圍作為開關之設定與調整之參考依據。(請參閱右表數據)。

單位：mm

機種	NDCS-130	
氣缸缸徑	動作範圍 (F)	感應差 (R)
Ø 20	7.5	1
Ø 25	9	1
Ø 32	9	1.2
Ø 40	9	1.2

● 接線型式

● NDCS-130



● 配件與組裝 (不銹鋼管氣缸管使用)

