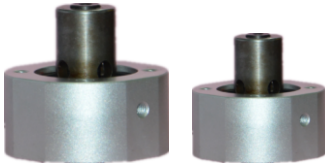


NDKHC 系列 — 快取夾緊氣缸

外形小巧 · 可訂制 缸徑32

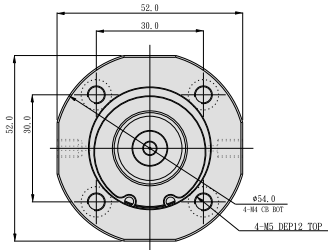
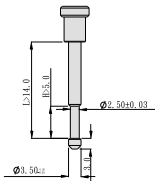


產品特點

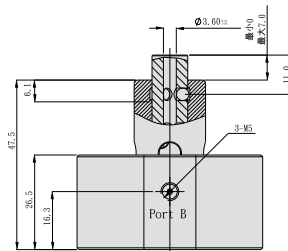
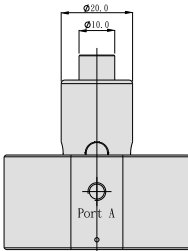
1. 最小可穿過 $\varnothing 4.0\text{mm}$ 小孔拉緊產品。
2. 氣缸外形設計小巧，節省安裝空間。
3. 特別適合壓緊產品四周需讓位並且產品中間過孔較小的場合。

外觀圖形尺寸

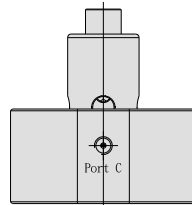
NDKHC-32x7



Port A: 松开
Port B: 拉紧
Port C: 拉紧
注: Port B与Port C作用一样, 使用时堵住其中一个孔, 设计两个孔是为适应安装空间狭小的情况下能灵活调整接头位置。



剖面 XSEC0001-XSEC0001



訂購稱呼代號

